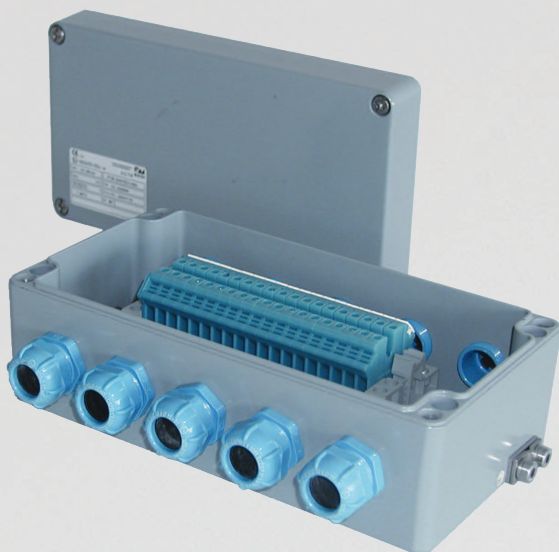


# Взрывозащищенные корпуса из алюминия



- Корпусные системы из алюминиевого литья под давлением для использования во всех взрывоопасных зонах
- Исполнение в виде пустого корпуса для индивидуальной комплектации или в виде клеммных коробок Ex e/ Ex i
- Возможно исполнение со смотровым окошком
- Температурные классы T6 / T5 / T4



## Разрешения

IECEX, ATEX, Гост Р, Гост К, INMETRO

## Взрывозащита

II 2 G, II 2 D

Ex e II T6 (повышенная безопасность)

Ex ia IIC T6 (искробезопасность)

Ex e (ia) IIC T6 (смешанная комплектация)

## Сертификаты / Протоколы испытаний

IECEX PTB 08.0005U, PTB 98 ATEX 3101U, Гост Р, INMETRO MC AEX-8297-X

IECEX PTB 08.0006, PTB 00 ATEX 1063, Гост Р, INMETRO MC AEX-8502-X

## Материал

алюминиевое литье под давлением DIN EN 1706 EN AC-AISi 12 (Fe)

## Температурный диапазон

от -20°C до +40°C (соответствует температурному классу T6 = 85°C макс. температуры поверхности)

от -20°C до +55°C (соответствует температурному классу T5 = 100°C макс. температуры поверхности)

от -20°C до +90°C (соответствует температурному классу T4 = 135°C макс. температуры поверхности)

до -55°C со специальной маркировкой по запросу

## Покрытие

порошкообразное покрытие

## Цвет

RAL 7001, серебристо-серый

## Степень защиты

IP 66 согласно EN 60529

## Ударная прочность

7 Джоулей согласно EN 60079-0

## Комплект поставки:

Пустой корпус:

Корпус с силиконовым уплотнением и внешним заземлением

Клеммная коробка:

Корпусная система - в зависимости от исполнения с силиконовым уплотнением, внешним заземлением, несущей шиной, внутренним заземлением, клеммами, дополнительной обработкой, кабельными вводами

**Обзор программы изделий**

Тип			
Ex e	Ex ia	Пустой корпус	Размеры (В x Ш x Г)
05.06 06 03	15.06 06 03	25.06 06 03	64 x 58 x 34
05.06 10 03	15.06 10 03	25.06 10 03	64 x 98 x 34
05.06 15 03	15.06 15 03	25.06 15 03	64 x 150 x 34
05.08 08 06	15.08 08 06	25.08 08 06	80 x 75 x 57
05.08 13 06	15.08 13 06	25.08 13 06	80 x 125 x 57
05.08 18 06	15.08 18 06	25.08 18 06	80 x 175 x 57
05.08 25 05	15.08 25 05	25.08 25 05	80 x 250 x 52
05.10 10 08	15.10 10 08	25.10 10 08	100 x 100 x 81
05.10 16 08	15.10 16 08	25.10 16 08	100 x 160 x 81
05.10 20 08	15.10 20 08	25.10 20 08	100 x 200 x 81
05.12 12 08	15.12 12 08	25.12 12 08	120 x 122 x 81
05.12 12 09	15.12 12 09	25.12 12 09	120 x 122 x 91
05.12 22 08	15.12 22 08	25.12 22 08	120 x 220 x 81
05.12 22 09	15.12 22 09	25.12 22 09	120 x 220 x 91
05.12 36 08	15.12 36 08	25.12 36 08	120 x 360 x 81
05.14 14 09	15.14 14 09	25.14 14 09	140 x 140 x 91
05.14 20 09	15.14 20 09	25.14 20 09	140 x 200 x 91
05.16 16 09	15.16 16 09	25.16 16 09	160 x 160 x 91
05.16 26 09	15.16 26 09	25.16 26 09	160 x 260 x 91
05.16 36 09	15.16 36 09	25.16 36 09	160 x 360 x 91
05.16 56 09	15.16 56 09	25.16 56 09	160 x 560 x 91
05.18 18 10	15.18 18 10	25.18 18 10	180 x 180 x 101
05.18 28 10	15.23 10 11	25.18 28 10	180 x 280 x 101
05.23 10 11	15.18 28 10	25.23 10 11	230 x 100 x 111
05.23 20 11	15.23 20 11	25.23 20 11	232 x 202 x 111
05.23 20 18	15.23 20 18	25.23 20 18	232 x 202 x 181
05.23 28 11	15.23 28 11	25.23 28 11	230 x 280 x 111
05.23 33 11	15.23 33 11	25.23 33 11	230 x 330 x 111
05.23 33 18	15.23 33 18	25.23 33 18	230 x 330 x 181
05.23 40 11	15.23 40 11	25.23 40 11	230 x 400 x 111
05.23 40 23	15.23 40 23	25.23 40 23	230 x 400 x 225
05.23 60 11	15.23 60 11	25.23 60 11	230 x 600 x 111
05.31 40 11	15.31 40 11	25.31 40 11	313 x 404 x 111
05.31 40 14	15.31 40 14	25.31 40 14	312 x 403 x 141
05.31 40 18	15.31 40 18	25.31 40 18	313 x 404 x 181
05.31 40 23	15.31 40 23	25.31 40 23	313 x 404 x 227
05.31 60 11	15.31 60 11	25.31 60 11	310 x 600 x 111
05.31 60 18	15.31 60 18	25.31 60 18	310 x 600 x 181
05.60 60 20	15.60 60 20	25.60 60 20	600 x 600 x 202

# Взрывозащищенные корпуса из алюминия

## Комплектующие

Тип	Несущая шина TS 15	TS 35	Шина заземления	Концевой стопор	Винты крышки с внутренним 6-гранником	Пломбируе- мый болт крышки	Наружные крепления	Наружные соединит. элемент	Внутрен. соединит. элемент	Монтажная пластина	SWB SBG SBGL
05/15/25.06 06 03					•	•					•
05/15/25.06 10 03					•	•					•
05/15/25.06 15 03					•	•					•
05/15/25.08 08 06	•			2	•	•	•				•
05/15/25.08 13 06	•			2	•	•	•				•
05/15/25.08 18 06	•			2	•	•	•				•
05/15/25.08 25 05	•			2	•	•	•				•
05/15/25.10 10 08	•	•			•	•	•	•		1,5	•
05/15/25.10 16 08	•	•			•	•	•	•		1,5	•
05/15/25.10 20 08	•	•			•	•	•	•		1,5	•
05/15/25.12 12 08		•		2	•	•	•	•		1,25	•
05/15/25.12 12 09		•		2	•	•	•	•		1,5	•
05/15/25.12 22 08		•		2	•	•	•	•		1,5	•
05/15/25.12 22 09		•		2	•	•	•	•		1,5	•
05/15/25.12 36 08		•		2	•	•	•	•		1,5	•
05/15/25.14 14 09		•	1		•	•	•	•		1,5	•
05/15/25.14 20 09		•	1		•	•	•	•		1,5	•
05/15/25.16 16 09		•	1		•	•	•	•	•	1,5	•
05/15/25.16 26 09		•	1		•	•	•	•	•	1,5	•
05/15/25.16 36 09		•	1		•	•	•	•	•	1,5	•
05/15/25.16 56 09		•	1		•	•	•	•	•	2,5	•
05/15/25.18 18 10		•	1		•	•	•	•	•	1,5	•
05/15/25.18 28 10		•	1		•	•	•	•	•	1,5	•
05/15/25.23 10 11		•		2	•	•	•	•	•	1,5	•
05/15/25.23 20 11		•	1		•	•	•	•	•	1,5	•
05/15/25.23 20 18		•	1		•	•	•	•	•	1,5	•
05/15/25.23 28 11		•	1		•	•	•	•	•	1,5	•
05/15/25.23 33 11		•	1		•	•	•	•	•	1,5	•
05/15/25.23 33 18		•	1		•	•	•	•	•	2,0	•
05/15/25.23 40 11		•	1		•	•	•	•	•	2,0	•
05/15/25.23 40 23		•	1		•	•	•	•	•	2,0	•
05/15/25.23 60 11		•	1		•	•	•	•	•	2,0	•
05/15/25.31 40 11		•	2		•	•	•	•	•	2,0	•
05/15/25.31 40 14		•	2		•	•	•	•	•	2,0	•
05/15/25.31 40 18		•	2		•	•	•	•	•	2,0	•
05/15/25.31 40 23		•	2		•	•	•	•	•	2,0	•
05/15/25.31 60 11		•	2		•	•	•	•	•	2,0	•
05/15/25.31 60 18		•	2		•	•	•	•	•	2,0	•
05/15/25.60 60 20		•	3							2,5	•

## Комплектующие

Наружные крепления (4 штуки) для хх.08 08 06 до хх.10 20 08	<b>10.03 11 01</b>
Наружные крепления (4 штуки) для хх.12 12 08 до хх.31 60 18	<b>10.03 11 02</b>
Наружные соединительные элементы (пара) с хх.10 10 08	<b>10.02 70 01</b>
Внутренние соединительные элементы (пара) с хх.16 16 09	<b>10.02 20 01</b>