

Корпуса для промышленных приборов

Корпуса для промышленных приборов компании «РОЗЕ», изготовленные из алюминия, стали, нержавеющей стали, поликарбоната, полиэстера и ABS-пластика, благодаря своей универсальной конструкции подтверждают возможности своего многостороннего применения. Они предназначены для монтажа механических, электрических и электронных компонентов. Наряду со стандартным исполнением имеются корпуса под фланец из алюминия, полиэстера и поликарбоната.



Алюминиевый корпус Aluform

- 14 вариантов корпусов размером от 80 x 80 x 80 мм до 200 x 280 x 70 мм
- Область применения: благодаря прекрасному дизайну предназначены особенно в доступных взгляду местах.

Алюминиевый стандартный корпус/ Алюминиевый корпус под фланец

- 47 вариантов корпусов размером от 45 x 50 x 30 мм до 600 x 600 x 200 мм
- Область применения: стандартные промышленные корпуса

Стандартный корпус из полиэстера

- 27 вариантов корпусов размером от 55 x 55 x 37 мм до 405 x 400 x 200 мм
- Область применения: стандартные промышленные корпуса

Стандартный корпус из полиэстера под фланец

- 6 вариантов корпусов размером от 170 x 270 x 135 мм до 270 x 540 x 150 мм с фланцевыми отверстиями в количестве от 2 до 6
- Область применения: корпуса для установки полевых шин и монтажа

Стандартный корпус из поликарбоната/ ABS-пластика

- 45 вариантов корпусов размером от 50 x 52 x 35 мм до 230 x 300 x 110 мм
- Область применения: стандартные промышленные корпуса

Корпус из поликарбоната под фланец

- 11 вариантов корпусов размером от 134 x 170 x 130 мм до 269 x 540 x 130 мм с фланцевыми отверстиями в количестве от 2 до 6
- Область применения: стандартные установочные корпуса

Корпуса типа ECO/PCI

- 61 вариант корпусов размером от 65 x 65 x 57 мм до 254 x 361 x 165 мм

Polyglas/Polycase

- 8 вариантов корпусов размером от 300 x 400 x 200 мм до 400 x 600 x 250 мм
- Область применения: универсальный корпус с дверцей на шарнире

Mini-Polyglas

- 12 вариантов корпусов размером от 120 x 200 x 100 мм до 200 x 300 x 170 мм
- Область применения: универсальный корпус с дверцей на шарнире

Малогабаритные распределительные шкафы из полиэстера/ABS-пластика

- 8 вариантов корпусов размером от 200 x 250 x 150 мм до 250 x 300 x 170 мм
- Область применения: универсальный корпус с дверцей на шарнире

- Корпус из алюминиевого литья под давлением для контрольно-измерительной техники и автоматики
- Подготовлен к размещению пленки на передней панели и пленочной клавиатуры
- Прямоугольное расположение купола на крышке и снизу.

Комплект поставки:

Корпус из алюминиевого литья под давлением, состоящий из крышки, прокладки, включая невыпадающие болты +/- из нержавеющей стали, нижняя часть имеет 4 болта для заземления



Технические характеристики

Материал	AC-AISI 12 (Fe) в соответствии с DIN EN 1706 EN
Защита	IP 66 в соответствии с EN 60529, более высокая степень защиты по запросу
Прочность	7 джоулей в соответствии со стандартом EN 60079-0
Покраска	Порошковое напыление
Цвет	RAL 7038, цвет агата; другие цвета по желанию клиента
Температурный режим	Полиуретановая прокладка (PUR): от - 40°C до +90°C Хлоропреновая прокладка (CR): от - 40°C до +100°C Силиконовая прокладка (VMQ): от - 60°C до +130°C



UL® / cUL®



Обзор программы изделий / Комплектующие

Номер заказа	Размеры (мм) Ш x Д x В	TS Несущая шина для клемм		M – монтажная плата ¹⁾	A – Наружные крепежные элементы, пара	GA – Наружный соед. элемент из алюминия, пара ^{3), 4)}	EMV – электро- магнитная защита	SWB/ SBG/ SBGL – коррозио- нная защита	IN – болты с внутренним шестигран- ником ²⁾	SIL- Силико- новая прокладка до +130°C	P – пломби- руемые болты крышки из стали
		TS 15	TS 35								
04.08 08 08	80 x 80 x 81	•		•	•	•	•	•	•	•	•
04.08 12 08	80 x 120 x 81	•		•	•	•	•	•	•	•	•
04.10 10 06	100 x 100 x 61	•	•	•	•	•	•	•	•	•	•
04.10 16 06	100 x 160 x 61	•	•	•	•	•	•	•	•	•	•
04.10 20 06	100 x 200 x 61	•	•	•	•	•	•	•	•	•	•
04.12 12 08	120 x 120 x 81	•	•	•	•	•	•	•	•	•	•
04.12 16 08	120 x 160 x 81	•	•	•	•	•	•	•	•	•	•
04.14 14 07	140 x 140 x 71	•	•	•	•	•	•	•	•	•	•
04.14 18 07	140 x 180 x 71	•	•	•	•	•	•	•	•	•	•
04.14 22 07	140 x 220 x 72	•	•	•	•	•	•	•	•	•	•
04.16 16 08	160 x 160 x 81	•	•	•	•	•	•	•	•	•	•
04.16 24 08	160 x 240 x 81	•	•	•	•	•	•	•	•	•	•
04.20 20 07	200 x 200 x 72	•	•	•	•	•	•	•	•	•	•
04.20 28 07	200 x 280 x 72	•	•	•	•	•	•	•	•	•	•

¹⁾ клееная бумага; ²⁾ нержавеющая сталь; ³⁾ алюминиевое литье ⁴⁾ при заказе просим указывать размер монтажной стороны A–D

Комплектующие

Наружные крепежные соединения, пара для типа 04.08	04.00 00 80
Наружные крепежные соединения, пара для типа 04.10	04.00 01 00
Наружные крепежные соединения, пара для типа 04.12	04.00 01 20
Наружные крепежные соединения, пара для типа 04.14	04.00 01 40
Наружные крепежные соединения, пара для типа 04.16	04.00 01 60
Наружные крепежные соединения, пара для типа 04.20	04.00 02 00
Держатель для пульта к стене или столу шириной 98 мм для типа 04.10	04.30 00 09
Держатель для пульта к стене или столу шириной 138 мм для типа 04.14	04.30 00 14
Наружные соед. элементы, пара	04.00 00 10

- Прочный алюминиевый корпус для машиностроения и средств автоматики
- Стандартный корпус, приспособленный для монтажа несущей шины и монтажной платы
- Корпус для полевого оборудования с открыто расположенным внешним креплением

Комплект поставки:

Корпус из алюминиевого литья под давлением, состоящий из крышки, прокладки, включая невыпадающие болты +/- из нержавеющей стали, нижняя часть имеет 2 или 4 болта для заземления



UL® / cUL®



Технические характеристики

Материал	DIN EN 1706 AC-AISI 12 (Fe)
Защита	Стандартный корпус: IP 66 в соответствии с EN 60529, более высокая степень защиты по запросу
Прочность	7 джоулей в соответствии с EN 60079-0
Покраска	Порошковое напыление
Цвет	RAL 7001, серебристый; спец. цвет по запросу
Температурный режим	Полиуретановая прокладка (PUR) (Стандарт): от - 40°C до +90°C Хлоропреновая прокладка (CR): от - 40°C до +100°C Силиконовая прокладка (VMQ): от - 60°C до +130°C

Обзор программы изделий

Номер заказа	Ш x Д x В (мм)	Номер заказа	Ш x Д x В (мм)	Номер заказа	Ш x Д x В (мм)
Стандартный корпус					
01.05 05 03	45 x 50 x 30	01.12 22 08	120 x 220 x 81	01.23 20 18	232 x 202 x 181
01.06 06 03	64 x 58 x 34	01.12 22 09	120 x 220 x 91	01.23 28 11	230 x 280 x 111
01.06 10 03	64 x 98 x 34	01.12 22 12	120 x 220 x 118	01.23 33 11	230 x 330 x 111
01.06 15 03	64 x 150 x 34	01.12 36 08	120 x 360 x 81	01.23 33 18	230 x 330 x 181
01.06 19 03	64 x 185 x 34	01.14 14 09	140 x 140 x 91	01.23 40 11	230 x 400 x 111
01.08 08 06	80 x 75 x 57	01.14 20 09	140 x 200 x 91	01.23 40 23	230 x 400 x 224
01.08 13 06	80 x 125 x 57	01.16 16 09	160 x 160 x 91	01.23 60 11	230 x 600 x 111
01.08 18 06	80 x 175 x 57	01.16 26 09	160 x 260 x 91	01.31 40 11	313 x 404 x 111
01.08 25 05	80 x 250 x 52	01.16 36 09	160 x 360 x 91	01.31 40 14	312 x 404 x 141
01.10 10 08	100 x 100 x 81	01.16 56 09	160 x 560 x 91	01.31 40 18	313 x 404 x 181
01.10 16 08	100 x 160 x 81	01.18 18 10	180 x 180 x 101	01.31 40 23	313 x 404 x 227
01.10 20 08	100 x 200 x 81	01.18 28 10	180 x 280 x 101	01.31 60 11	310 x 600 x 111
01.12 12 08	120 x 122 x 81	01.23 10 11	230 x 100 x 111	01.31 60 18	310 x 600 x 181
01.12 12 09	120 x 122 x 91	01.23 20 11	232 x 202 x 111	01.60 60 20	600 x 600 x 202

Корпус в полевом исполнении с интегрированным наружным креплением

01.06 12 00	64 x 115 x 34
01.06 19 00	64 x 185 x 34

Алюминиевые стандартные корпуса

Комплектующие

Номер заказа	TS – несущие шины для клемм		E – шина заземления	M – монтажная плата ¹⁾	A – Наружные крепления, пара ²⁾	GA – Наружный соед. элемент из алюминия, пара ³⁾ , ⁴⁾	EMV – электро-магнитная защита	GI – внутренний соед. элемент, пара ²⁾ , ⁴⁾	SWB/SBG/ SBGL – коррозионная защита	IN – болты с внутренним шестигранником ²⁾	SIL- Силиконовая прокладка до +130°С	P – пломбируемые болты крышки из стали	SV – быстросъемный затвор ⁴⁾	DV – Поворотный фиксатор ⁴⁾
	TS 15	TS 35 ⁵⁾												
Стандартные корпуса														
01.05 05 03														
01.06 06 03														
01.06 10 03														
01.06 15 03														
01.06 19 03														
01.08 08 06	•			1,5										
01.08 13 06	•			1,5										
01.08 18 06	•			1,5										
01.08 25 05	•													
01.10 10 08	•			1,5	•	•	•	•	•	•	•	•	•	•
01.10 16 08	•			1,5	•	•	•	•	•	•	•	•	•	•
01.10 20 08	•			1,5	•	•	•	•	•	•	•	•	•	•
01.12 12 08	•	•	6	1,5	•	•	•	•	•	•	•	•	•	•
01.12 12 09	•	•	6	1,5	•	•	•	•	•	•	•	•	•	•
01.12 22 08	•	•	13	1,5	•	•	•	•	•	•	•	•	•	•
01.12 22 09	•	•	13	1,5	•	•	•	•	•	•	•	•	•	•
01.12 22 12	•	•	13	1,5	•	•	•	•	•	•	•	•	•	•
01.12 36 08	•	•	23	1,5	•	•	•	•	•	•	•	•	•	•
01.14 14 09	•	•	6	1,5	•	•	•	•	•	•	•	•	•	•
01.14 20 09	•	•	11	1,5	•	•	•	•	•	•	•	•	•	•
01.16 16 09	•	•	8	1,5	•	•	•	•	•	•	•	•	•	•
01.16 26 09	•	•	16	1,5	•	•	•	•	•	•	•	•	•	•
01.16 36 09	•	•	23	1,5	•	•	•	•	•	•	•	•	•	•
01.16 56 09	•	•	36	2,0	•	•	•	•	•	•	•	•	•	•
01.18 18 10	•	•	8	1,5	•	•	•	•	•	•	•	•	•	•
01.18 28 10	•	•	17	1,5	•	•	•	•	•	•	•	•	•	•
01.23 10 11	•	•	-	1,5	•	•	•	•	•	•	•	•	•	•
01.23 20 11	•	•	10	1,5	•	•	•	•	•	•	•	•	•	•
01.23 20 18	•	•	10	1,5	•	•	•	•	•	•	•	•	•	•
01.23 28 11	•	•	16	1,5	•	•	•	•	•	•	•	•	•	•
01.23 33 11	•	•	21	1,5	•	•	•	•	•	•	•	•	•	•
01.23 33 18	•	•	21	1,5	•	•	•	•	•	•	•	•	•	•
01.23 40 11	•	•	25	2,0	•	•	•	•	•	•	•	•	•	•
01.23 40 23	•	•	25	2,0	•	•	•	•	•	•	•	•	•	•
01.23 60 11	•	•	40	2,0	•	•	•	•	•	•	•	•	•	•
01.31 40 11	•	•	25	2,0	•	•	•	•	•	•	•	•	•	•
01.31 40 14	•	•	25	2,0	•	•	•	•	•	•	•	•	•	•
01.31 40 18	•	•	25	2,0	•	•	•	•	•	•	•	•	•	•
01.31 40 23	•	•	25	2,0	•	•	•	•	•	•	•	•	•	•
01.31 60 11	•	•	40	2,0	•	•	•	•	•	•	•	•	•	•
01.31 60 18	•	•	40	2,0	•	•	•	•	•	•	•	•	•	•
01.60 60 20	•	•		2,5										
Корпус в полевом исполнении с интегрированным наружным креплением														
01.06 12 00			10											
01.06 19 00														

¹⁾ сталь оцинкованная; ²⁾ сталь нержавеющая ³⁾ алюминиевое литье; ⁴⁾ при заказе просим указывать размер монтажной стороны A-D;
⁵⁾ TS 32 по запросу

- Корпус под фланец с 4, 6 или 8 фланцевыми отверстиями
- Корпус подготовлен для установки несущей шины

Комплект поставки:

Корпус из алюминиевого литья под давлением, состоящий из крышки, прокладки, включая невыпадающие болты +/- из нержавеющей стали, нижняя часть имеет 2 или 4 болта для заземления, корпус под фланец имеет фланцевые отверстия (фланцевые пластины следует заказывать отдельно)



Технические характеристики

Материал	AC-AISi 12 (Fe) в соответствии с стандартом DIN EN 1706 EN
Защита	Корпус под фланец: IP 65 в соответствии с EN 60529 более высокая степень защиты по запросу
Прочность	7 джоулей в соответствии с EN 60079-0
Покраска	Порошковое напыление
Цвет	RAL 7001, серебристый, другие цвета по желанию клиента
Температурный режим	Полиуретановая прокладка (PUR)(Стандарт): от - 40°C до +90°C Хлоропреновая прокладка(CR):от - 40°C до +100°C Силиконовая прокладка (VMQ):от - 60°C до +130°C

Обзор программы изделий

Номер заказа	Ш x Д x В (мм)	Фланцевые отверстия
11.23 20 11	230 x 200 x 111	4
11.23 28 11	230 x 280 x 111	4
11.23 40 11	230 x 400 x 111	6
11.23 60 11	230 x 600 x 111	8

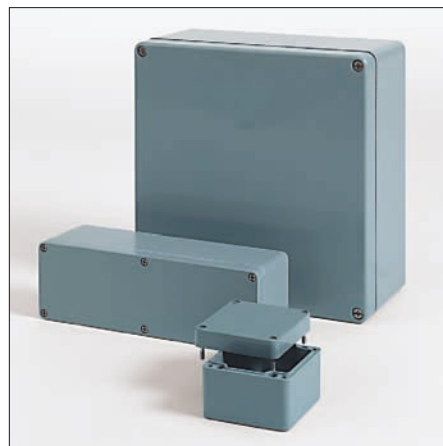
Комплектующие

Номер заказа	TS – несущие шины для клемм TS 35 ¹⁾	E – шина заземления	A – Наружные крепления, пара ²⁾	SWB/SBG/SBGL – коррозионная защита	IN – болты с внутренним шестигранником ²⁾	SIL – Силиконовая прокладка до +130°C	P – пломбируемые болты крышки из стали
11.23 20 11	•	10	•	•	•	•	•
11.23 28 11	•	16	•	•	•	•	•
11.23 40 11	•	25	•	•	•	•	•
11.23 60 11	•	40	•	•	•	•	•

¹⁾ сталь оцинкованная

Комплектующие к корпусу под фланец

Глухой фланец	10.00 60 01
Фланец для соединения со штекером типа HAN 6В или совместимый с ним	10.00 60 06
Фланец для соединения со штекером типа HAN 16В или совместимый с ним	10.00 60 16
Фланец для соединения со штекером типа HAN 24В или совместимый с ним	10.00 60 24



- Прочный корпус из пластмассы для средств автоматики и машиностроения
- Возможность крепления несущей шины и монтажной платы
- Универсальная конструкция

Комплект поставки:

Пластмассовый корпус из армированного стекловолокном полиэстера, состоящий из крышки, прокладки, включая невыпадающие болты +/- из нержавеющей стали, нижняя часть имеет 2 или 4 болта для заземления

Технические характеристики



Материал	Армированный стекловолокном реактопластический полиэстер
Защита	IP 66 в соответствии с EN 60529
Прочность	7 джоулей в соответствии с EN 60079-0
Горючесть	V0, самозатухающая, UL 94
Электроизоляция	Полностью изолирован в соответствии с VDE 0100
Диэлектрическая прочность	18 кВ/мм IEC 60243-1
Наличие токсичных веществ	Без содержания галогенов
Поверхностное сопротивление	>10 ¹² Ом IEC 60093
Цвет	RAL 7000, серый цвет, другие цвета по запросу
Температурный режим	Полиуретановая прокладка (PUR) (стандарт): от - 40°C до +90°C Хлоропреновая прокладка(CR): от - 40°C до +100°C Силиконовая прокладка (VMQ)(опция): от - 60°C до +130°C

Обзор программы изделий / Комплектующие

Номер заказа	Размеры (мм) Ш x Д x В	TS – Несущая шина для клемм		M – монтажная плата Толщина в мм	A – Наружное крепление ²⁾ , комплект	GA – Наружные соед. элементы из алюминия, ³⁾ ⁴⁾ , около 125 ⁴⁾ пара	IN – болты для крепления крышки с внутренним шестигранником ²⁾	SIL- Силиконовая прокладка крышки до +130°C	P – пломбируемые болты для крышки ²⁾	EMV – исполнение с электромагн. защитой засчет алюминиевого напыления
		TS 15	TS 35 ⁶⁾							
02.06 06 03	55 x 55 x 37									
02.06 06 06	55 x 55 x 59									
02.08 08 06	75 x 80 x 56	•		2 ⁵⁾	•		•	•	•	•
02.08 08 08	75 x 80 x 75	•		2 ⁵⁾	•		•	•	•	•
02.08 11 06	75 x 110 x 56	•		2 ⁵⁾	•		•	•	•	•
02.08 11 08	75 x 110 x 75	•		2 ⁵⁾	•		•	•	•	•
02.08 16 06	75 x 160 x 56	•		2 ⁵⁾	•		•	•	•	•
02.08 16 08	75 x 160 x 75	•		2 ⁵⁾	•		•	•	•	•
02.08 19 06	75 x 190 x 56	•		2 ⁵⁾	•		•	•	•	•
02.08 19 08	75 x 190 x 75	•		2 ⁵⁾	•		•	•	•	•
02.08 23 06	75 x 230 x 56	•			•		•	•	•	•
02.08 23 08	75 x 230 x 75	•			•		•	•	•	•
02.10 32 08	100 x 320 x 81	•		1,5 ¹⁾	•	•	•	•	•	•
02.12 12 09	120 x 122 x 91		•	1,5 ¹⁾	•	•	•	•	•	•
02.12 22 09	120 x 220 x 91		•	1,5 ¹⁾	•	•	•	•	•	•
02.16 16 09	160 x 160 x 91		•	1,5 ¹⁾	•	•	•	•	•	•
02.16 26 09	160 x 260 x 91		•	1,5 ¹⁾	•	•	•	•	•	•
02.16 36 09	160 x 360 x 91		•	1,5 ¹⁾	•	•	•	•	•	•
02.16 56 09	160 x 560 x 91		•	2,0 ¹⁾	•	•	•	•	•	•
02.25 26 12	250 x 255 x 121		•	2,0 ¹⁾	•	•	•	•	•	•
02.25 26 16	250 x 255 x 161		•	2,0 ¹⁾	•	•	•	•	•	•
02.25 40 12	250 x 400 x 121		•	2,0 ¹⁾	•	•	•	•	•	•
02.25 40 16	250 x 400 x 161		•	2,0 ¹⁾	•	•	•	•	•	•
02.25 60 12	250 x 600 x 121		•	2,0 ¹⁾	•	•	•	•	•	•
02.36 36 09	360 x 360 x 91		•	2,0 ¹⁾	•	•	•	•	•	•
02.41 40 12	405 x 400 x 121		•	2,0 ¹⁾	•	•	•	•	•	•
02.41 40 20	405 x 400 x 201		•	2,0 ¹⁾	•	•	•	•	•	•

¹⁾ сталь оцинкованная; ²⁾ сталь нержавеющая; ³⁾ пластмассовая защита с изоляцией; ⁴⁾ при заказе просим указывать размер монтажной стороны A-D;
⁵⁾ клееная бумага ⁶⁾ TS 32 по запросу

- Армированный стекловолокном корпус из полиэстера для применения во всех производственных областях
- Возможность комплектации на двух уровнях
- Опция: возможность комбинирования с несколькими корпусами под соединительный фланец

Комплект поставки:

Корпус, состоящий из нижней и верхней частей с болтами, 4-х системных элементов с опорными кронштейнами для настройки высоты рамы и монтажных пластин



Технические характеристики

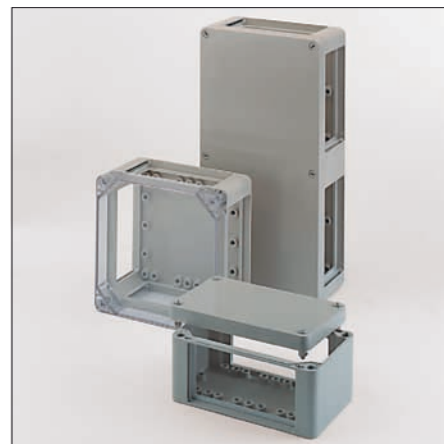
Материал	Армированный стекловолокном, термореактивный полиэстер
Цвет	RAL 7000, серый цвет, другие цвета по запросу
Защита	IP 66 в соответствии с EN 60529
Прочность	7 Джоулей в соответствии с EN 60079-0
Горючесть	Самозатухающая, UL 94/V0
Поверхностное сопротивление	<10 ¹² Ом IEC 60093
Диэлектрическая прочность	18 кВ/мм IEC 60243-1
Наличие токсичных веществ	Без содержания галогенов
Температурный режим	Полиуретановая прокладка (PU): от -40°C до +90°C Хлоропреновая прокладка (CR) : от -40°C до +100°C Опция: Силиконовая прокладка (VMQ): от -60°C до +130°C

Обзор программы изделий

№ заказа	№ заказа, исполнение с электромагнитной защитой	Тип	Размеры (мм)
02.01 22 15	02.02 22 15	CombiBox 1	177 x 177 x 145
02.01 24 15	02.02 24 15	CombiBox 2	360 x 177 x 145
02.01 44 15	02.02 44 15	CombiBox 3	360 x 360 x 145

Комплектующие

02.01 99 01	Фланец
02.01 99 02	Монтажная рама 177 x 177 мм CombiBox 1
02.01 99 03	Монтажная рама 177 x 360 мм CombiBox 2
02.01 99 04	Монтажная рама 360 x 360 мм CombiBox 3
02.01 99 05	Монтажная рама-комплект креплений
02.01 99 06	Ремешок для удерживания крышки
02.01 99 07	Комплект глухих гаек
02.01 99 10	Монтажная пластина CombiBox 1
02.01 99 11	Монтажная пластина CombiBox 2
02.01 99 12	Монтажная пластина CombiBox 3
10.06 14 85	Несущая шина TS 35/7,5 160 мм
10.06 14 86	Несущая шина TS 35/7,5 110 мм
10.06 14 87	Несущая шина TS 35/7,5 145 мм
10.06 14 88	Несущая шина TS 35/7,5 293 мм
10.06 14 94	Пластина для размещения кнопок CombiBox 110
10.06 14 95	Пластина для размещения кнопок CombiBox 360
10.06 14 96	Пластина для размещения кнопок CombiBox 360 длинная



- Корпус из пластмассы с фланцевыми отверстиями для средств автоматики
- Возможность комбинирования с другими корпусами из полиэстера под фланец
- Быстродействующая система запирания

Комплект поставки:

Пластмассовый корпус из армированного стекловолокном полиэстера, состоящий из крышки, прокладки, пластмассовых болтов быстрого запирания, нижней части с фланцевыми отверстиями (фланцевая пластина следует заказывать отдельно), комплекта резьбовых втулок (4 шт.)

Технические характеристики

	Стандартное исполнение	С прозрачной крышкой из поликарбоната
Материал	Армированный стекловолокном реактопластический полиэстер	
Защита	IP 66 в соответствии с требованиями стандарта EN 60529	
Прочность	7 джоулей в соответствии с стандартом EN 60079-0	
Горючесть	V0, самозатухающая, UL 94	V2, UL 94
Диэлектрическая прочность	24 кВ/мм IEC 60243-1	>30 кВ/мм IEC 60243-1
Наличие токсичных веществ	Без содержания галогенов	Без содержания галогенов
Поверхностное сопротивление	>10 ¹¹ Ом IEC 60093	>10 ¹⁵ Ом IEC 60093
Электроизоляция	Полностью изолирован в соответствии с требованиями стандарта VDE 0100	
Цвет	RAL 7032, кремнисто-серый	
Температурный режим	Полиуретановая прокладка (PUR): от - 40°C до +90°C Хлоропреновая прокладка (CR): от - 40°C до +100°C Силиконовая прокладка (VMQ): от - 60°C до +130°C	от - 40°C до + 100°C

Обзор программы изделий/ Комплектующие

Номер заказа	Размеры (мм) Ш x Д x В	Фланцевые отверстия	M – монтажная плата	F – Передняя панель на анкерном болту	TS* – несущая шина TS 35	E – шина заземления	SIL – силиконовая прокладка для крышки
14.01 00 00	170 x 270 x 136	2	14.00 00 11	14.00 00 27	10.06 17 21	10.06 21 01	10.05 15 01
14.02 00 00	270 x 270 x 136	4	14.00 00 12	14.00 00 28	10.06 17 22	10.06 21 01	10.05 15 02
14.03 00 00	270 x 541 x 136	6	14.00 00 13	14.00 00 29	10.06 17 23	10.06 21 02	10.05 15 03
Исполнение с прозрачной крышкой из поликарбоната							
14.01 00 01	170 x 270 x 150	2	14.00 00 11	14.00 00 27	10.06 17 21	10.06 21 01	10.05 15 01
14.02 00 01	270 x 270 x 150	4	14.00 00 12	14.00 00 28	10.06 17 22	10.06 21 01	10.05 15 02
14.03 00 01	270 x 540 x 150	6	14.00 00 13	14.00 00 29	10.06 17 23	10.06 21 02	10.05 15 03

* TS 32 по желанию

Указание: поставки корпуса без фланца, фланец следует заказывать отдельно

Фланцы и комплектующие (для всех типов корпусов)

Глухой фланец (для индивидуальной обработки)	14.00 00 20	Наружные крепления (4 шт.)	10.03 11 02
Резьбовой фланец (17x PG 11)	14.00 00 30	Резьбовые вставные втулки дополнительно (10 шт.)	10.03 50 02
Резьбовой фланец (14x PG 13,5)	14.00 00 22	Силиконовая прокладка для фланца	10.05 14 02
Резьбовой фланец (11x PG 16)	14.00 00 21	Силиконовая прокладка для соединительного фланца	10.05 14 03
Резьбовой фланец (4x PG 16, 2xOG21, 1xPG29)	14.00 00 23		
Соединительный фланец	14.00 00 25		
Соед. элементы крышки (2 шт.), можно дооснастить все типы корпусов	14.00 00 26		

ABS-пластика

- Легкий пластмассовый корпус для промышленного применения
- Корпус из поликарбоната со стандартной или прозрачной крышкой
- Корпус из ABS со стандартной крышкой
- Опция: исполнение с электромагнитной защитой благодаря нанесению пленки

Комплект поставки:

Пластмассовый корпус, состоящий из крышки, прокладки, включая невыпадающие болты +/- из нержавеющей стали, нижняя часть с 2 крепежными саморезами для крепления внутри помещения



UL® / cUL®

Технические характеристики

Материал	Поликарбонат	ABS-пластик
Защита	IP 66 в соответствии с EN 60529 (03.08 23 09: IP 65)	IP 66 в соответствии с EN 60529 (09.08 23 09: IP 65)
Поверхностное сопротивление	>10 ¹⁵ Ом, IEC 60093	4x10 ¹⁴ Ом, IEC 60093
Диэлектрическая прочность	> 30 кВ/мм, IEC 60243-1	24 кВ/мм, IEC 60243-1
Прочность	7 джоулей, IEC 60079-0	7 джоулей, IEC 60079-0
Электроизоляция	Полностью изолирован в соответствии с VDE 0100	Полностью изолирован в соответствии с VDE 0100
Горючесть	V2, UL 94	HB, UL 94
Наличие токсичных веществ	Без содержания галогенов	Без содержания галогенов
Цвет	RAL 7035, светло-серый, другие цвета по заказу	RAL 7035, другие цвета по заказу
Температурный режим	от - 40°C до +100°C, хлоропреновая прокладка(CR)	от - 40°C до +80°C, хлоропреновая прокладка(CR)

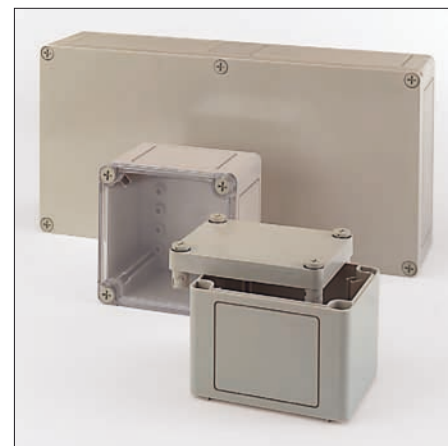
Обзор программы изделий

Корпус из поликарбоната	Корпус из поликарбоната с прозрачной крышкой	Корпус из ABS-пластика	Размеры (мм) Ш x Д x В	A – наружные крепления	M – гетинаксовая монтажная плата, толщина в мм	SIL- Силиконовая прокладка крышки до +130°C	TF – резиновая ножка для стола	GA – Наружные крепежные элементы из ПК, пара около 125° ¹⁾ 2)	P – пломбируемые болты для крышки	EMV – электромагнитная защита за счет алюминиевого напыления
03.05 05 04	33.05 05 04	09.05 05 04	50 x 52 x 35		1,5					•
03.05 07 04	33.05 07 04	09.05 07 04	50 x 65 x 35		1,5	•				•
03.08 08 06	33.08 08 06	09.08 08 06	80 x 82 x 55	•	1,5	•	•		•	•
03.08 08 09	33.08 08 09	09.08 08 09	80 x 82 x 85	•	1,5	•	•		•	•
03.08 12 06	33.08 12 06	09.08 12 06	80 x 120 x 55	•	1,5	•	•	•	•	•
03.08 12 09	33.08 12 09	09.08 12 09	80 x 120 x 85	•	1,5	•	•	•	•	•
03.08 16 06	33.08 16 06	09.08 16 06	80 x 160 x 55	•	1,5	•	•	•	•	•
03.08 16 09	33.08 16 09	09.08 16 09	80 x 160 x 85	•	1,5	•	•	•	•	•
03.08 23 09	-	09.08 23 09	80 x 230 x 85	•	1,5	•	•	•	•	•
03.12 12 06	33.12 12 06	09.12 12 06	120 x 122 x 55	•	2	•	•	•	•	•
03.12 12 09	33.12 12 09	09.12 12 09	120 x 122 x 85	•	2	•	•	•	•	•
03.12 12 11	33.12 12 11	09.12 12 11	120 x 122 x 105	•	2	•	•	•	•	•
03.12 16 09	33.12 16 09	09.12 16 09	120 x 160 x 90	•	2	•	•	•	•	•
03.12 16 14	33.12 16 14	09.12 16 14	120 x 160 x 140	•	2	•	•	•	•	•
03.12 20 08	33.12 20 08	09.12 20 08	120 x 200 x 75	•	2	•	•	•	•	•
03.12 20 09	33.12 20 09	09.12 20 09	120 x 200 x 90	•	2	•	•	•	•	•
03.12 24 10	33.12 24 10	09.12 24 10	120 x 240 x 100	•	2	•	•	•	•	•
03.15 20 08	33.15 20 08	09.15 20 08	150 x 200 x 75	•	2,5	•	•	•	•	•
03.16 24 09	33.16 24 09	09.16 24 09	160 x 240 x 90	•	2,5 ³⁾	•	•	•	•	•
03.16 24 12	33.16 24 12	09.16 24 12	160 x 240 x 120	•	2,5	•	•	•	•	•
03.16 36 10	-	09.16 36 10	160 x 360 x 100	•	2,5	•	•	•	•	•
03.20 36 15	33.20 36 15	09.20 36 15	200 x 360 x 149	•	2,5	•	•	•	•	•
03.23 30 09	33.23 30 09	09.23 30 09	230 x 300 x 85	•	2	•	•	•	•	•
03.23 30 11	33.23 30 11	09.23 30 11	230 x 300 x 110	•	2	•	•	•	•	•
-	-	09.40 36 15	400 x 360 x 150		2 ³⁾	•				•

¹⁾ При заказе просим указывать размер монтажной стороны A-D; ²⁾ – сталь нержавеющая; ³⁾ – сталь оцинкованная Прозрачная крышка для ABS-пластика не поставляется.

под фланец

- Легкие пластмассовые корпуса для применения в промышленных приборах с выштамповкой под фланец
- Возможности комбинирования с другими корпусами из поликарбоната с фланцевыми соединениями
- Быстродействующая система запирания и фланцевого соединения
- Исполнение со стандартной и с прозрачной крышкой



Комплект поставки:

Полностью закрытый корпус с выемкой под фланец, крышка с быстродействующим замком; 4 резьбовые вставные втулки для установки внутри помещения

Технические характеристики

	Нижние части корпуса, фланец, крышка (окрашены)	Прозрачная крышка
Материал	Поликарбонат	
Прочность	7 джоулей в соответствии с EN 60079-0 (за исключением выштамповки)	7 джоулей в соответствии с EN 60079-0
Горючесть	V0, самогасящаяся, UL 94	V2, UL 94
Диэлектрическая прочность	> 18 кВ/мм, IEC 60243-1	> 30 кВ/мм, IEC 60243-1
Поверхностное сопротивление	> 10 ¹⁵ Ом, IEC 60093	> 10 ¹⁵ Ом, IEC 60093
Защита	IP 65 в соответствии с EN 60529	IP 65 в соответствии с EN 60529
Прокладки	Хлоропреновый шнур (CR)	Хлоропреновый шнур (CR)
Наличие токсичных веществ	С малым содержанием галогенов	С малым содержанием галогенов
Электроизоляция	Полностью изолирован в соответствии с VDE 0100	Полностью изолирован в соответствии с VDE 0100
Цвет	RAL 7032, кремнисто-серый	Бесцветная, прозрачная
Температурный режим	от - 40°C до +100°C (включая прокладку)	от - 40°C до +100°C (включая прокладку)

Обзор программы изделий

Тип	Размеры (мм) Ш x Д x В	Кол-во фланцевых отверстий	Корпус с крышкой	Корпус с прозрачной крышкой	TS 35*	E	M
17.01	170 x 134 x 130	2	17.01 10 00	17.01 10 10**	•	•	•
17.02	170 x 170 x 130	4	17.02 10 00	17.02 10 10**	•	•	•
17.03	170 x 269 x 130	4	17.03 10 00	17.03 10 10**	•	•	•
17.04	269 x 269 x 130	4	17.04 10 00	17.04 10 10**	•	•	•
17.05	269 x 540 x 130	6	17.05 10 00	17.05 10 00**	•	•	•
17.06	269 x 441 x 130	4	17.06 10 00	-	•	•	•

* TS 32 по запросу

** Корпус с прозрачной крышкой поставляется по запросу

Фланцы и комплектующие

Глухой фланец I	17.00 31 00
Глухой фланец II	17.00 32 00
Фланец размером PG II, 19xPG9/PG13,5	17.00 34 00
Фланец размером PG II, 16xPG11/PG16	17.00 35 00
Фланец размером PG II, 10xPG9/PG13,5; 4 x PG 11/PG16; 2 x PG21/PG29	17.00 33 00
Соединительный фланец I	17.00 36 00
Соединительный фланец II	17.00 37 00
Крепежный уголок (комплект из 4 шт.) для типа 17.05 необходимо 2 комплекта	17.00 42 00
Дополнительные резьбовые вставные втулки (комплект из 10 шт.)	10.03 50 03
Наружные крепления (комплект 4 шт.)	10.03 11 04
Дополнительные крепежные клинья (комплект 10 шт.)	17.00 41 00
Внутренние соединительные элементы (комплект 2 шт.)	17.00 55 00

- Легкий корпус из термопласта для промышленного применения
- Исполнение типа ECO: нижняя часть с гладкими стенками, крышка стандартная или прозрачная
- Исполнение типа PCI: нижняя часть со штампованными отверстиями для кабельных вводов

Комплект поставки:

Корпус состоит из крышки, прокладки, включая невыпадающие болты +/- для крепления крышки, комплект болтов для монтажа, включая уплотнительные колпачки



Технические характеристики

Материал	Термопласт-полистирол
Защита	IP 66 в соответствии с EN 60529
Прочность	2 джоулей в соответствии со стандартом EN 60068-2-75
Электроизоляция	Класс II в соответствии с требованиями стандарта VDE 0140
Горючесть	UL 94 HB
Наличие токсичных веществ	С малым содержанием галогенов
Устойчивость к непогоде	В общем хорошая, беречь от попадания прямого солнечного света
Химическая стойкость	В общем хорошая, кроме отсутствия устойчивости к бензину, солярке, маслам и жирам, а также концентрированным кислотам
Цвет	RAL 7035, светло-серый, другие цвета по заказу
Температурный режим	от - 25°C до +40°C

Компактный корпус типа ECO/PCI

Обзор программы изделий

Тип корпуса	Номер заказа	Размеры (мм) Ш x Д x В	TS – несущие шины для клемм		M – монтажная плата	A – наружные крепежные элементы, пара	GA – наружный соединительный элемент, пара	RS – винт с рифленой головкой (для закручивания вручную)	DS – дистанционные вставки для распорки	DMS – заглушка с двойной мембраной	BS – заглушка для отвода конденсата
			TS 15	TS 35*							
Корпуса типа ECO											
ECO 01-6	60.07 07 11	65 x 65 x 57	•		•	•	•	•	•	•	•
ECO 01-8	60.07 07 21	65 x 65 x 81	•		•	•	•	•	•	•	•
ECO 02-6	60.07 09 11	65 x 94 x 57	•		•	•	•	•	•	•	•
ECO 02-8	60.07 09 21	65 x 94 x 81	•		•	•	•	•	•	•	•
ECO 03-6	60.09 09 11	94 x 94 x 57	•		•	•	•	•	•	•	•
ECO 03-8	60.09 09 21	94 x 94 x 81	•		•	•	•	•	•	•	•
ECO 03-6t	60.09 09 12	94 x 94 x 57	•		•	•	•	•	•	•	•
ECO 03-8t	60.09 09 22	94 x 94 x 81	•		•	•	•	•	•	•	•
ECO 04-6	60.09 13 11	94 x 130 x 57	•	•	•	•	•	•	•	•	•
ECO 04-8	60.09 13 21	94 x 130 x 81	•	•	•	•	•	•	•	•	•
ECO 04-6t	60.09 13 12	94 x 130 x 57	•	•	•	•	•	•	•	•	•
ECO 04-8t	60.09 13 22	94 x 130 x 81	•	•	•	•	•	•	•	•	•
ECO 05-7	60.11 11 11	110 x 110 x 66	•	•	•	•	•	•	•	•	•
ECO 05-9	60.11 11 21	110 x 110 x 90	•	•	•	•	•	•	•	•	•
ECO 05-7t	60.11 11 12	110 x 110 x 66	•	•	•	•	•	•	•	•	•
ECO 05-9t	60.11 11 22	110 x 110 x 90	•	•	•	•	•	•	•	•	•
ECO 06-7	60.13 13 11	130 x 130 x 75	•	•	•	•	•	•	•	•	•
ECO 06-10	60.13 13 21	130 x 130 x 99	•	•	•	•	•	•	•	•	•
ECO 06-7t	60.13 13 12	130 x 130 x 75	•	•	•	•	•	•	•	•	•
ECO 06-10t	60.13 13 22	130 x 130 x 99	•	•	•	•	•	•	•	•	•
ECO 07-6	60.09 18 11	94 x 180 x 57	•	•	•	•	•	•	•	•	•
ECO 07-8	60.09 18 21	94 x 180 x 81	•	•	•	•	•	•	•	•	•
ECO 07-6t	60.09 18 12	94 x 180 x 57	•	•	•	•	•	•	•	•	•
ECO 07-8t	60.09 18 22	94 x 180 x 81	•	•	•	•	•	•	•	•	•
ECO 08-9	60.11 18 11	110 x 180 x 90	•	•	•	•	•	•	•	•	•
ECO 08-11	60.11 18 21	110 x 180 x 111	•	•	•	•	•	•	•	•	•
ECO 08-9t	60.11 18 12	110 x 180 x 90	•	•	•	•	•	•	•	•	•
ECO 08-11t	60.11 18 22	110 x 180 x 111	•	•	•	•	•	•	•	•	•
ECO 09-9	60.18 18 11	180 x 182 x 90	•	•	•	•	•	•	•	•	•
ECO 09-11	60.18 18 21	180 x 182 x 111	•	•	•	•	•	•	•	•	•
ECO 09-16	60.18 18 31	180 x 182 x 165	•	•	•	•	•	•	•	•	•
ECO 09-9t	60.18 18 12	180 x 182 x 90	•	•	•	•	•	•	•	•	•
ECO 09-11t	60.18 18 22	180 x 182 x 111	•	•	•	•	•	•	•	•	•
ECO 09-16t	60.18 18 32	180 x 182 x 165	•	•	•	•	•	•	•	•	•
ECO 10-6t	60.18 25 09	180 x 254 x 63	•	•	•	•	•	•	•	•	•
ECO 10-6	60.18 25 10	180 x 254 x 63	•	•	•	•	•	•	•	•	•
ECO 10-9	60.18 25 11	180 x 254 x 90	•	•	•	•	•	•	•	•	•
ECO 10-11	60.18 25 21	180 x 254 x 111	•	•	•	•	•	•	•	•	•
ECO 10-16	60.18 25 31	180 x 254 x 165	•	•	•	•	•	•	•	•	•
ECO 10-9t	60.18 25 12	180 x 254 x 90	•	•	•	•	•	•	•	•	•
ECO 10-11t	60.18 25 22	180 x 254 x 111	•	•	•	•	•	•	•	•	•
ECO 10-16t	60.18 25 32	180 x 254 x 165	•	•	•	•	•	•	•	•	•
ECO 11-11	60.25 36 11	254 x 361 x 111	•	•	•	•	•	•	•	•	•
ECO 11-16	60.25 36 21	254 x 361 x 165	•	•	•	•	•	•	•	•	•
ECO 11-11t	60.25 36 12	254 x 361 x 111	•	•	•	•	•	•	•	•	•
ECO 11-16t	60.25 36 22	254 x 361 x 165	•	•	•	•	•	•	•	•	•
t – прозрачная крышка											
Корпуса типа PCI											
PCI 01-6M	60.07 07 15	65 x 65 x 57	•		•	•	•	•	•	•	•
PCI 02-6M	60.07 09 15	65 x 94 x 57	•		•	•	•	•	•	•	•
PCI 03-6M	60.09 09 15	94 x 94 x 57	•		•	•	•	•	•	•	•
PCI 04-6M	60.09 13 15	94 x 130 x 57	•	•	•	•	•	•	•	•	•
PCI 05-9M	60.11 11 15	110 x 110 x 90	•	•	•	•	•	•	•	•	•
PCI 06-7M	60.13 13 15	130 x 130 x 75	•	•	•	•	•	•	•	•	•
PCI 07-6M	60.09 18 15	94 x 180 x 57	•	•	•	•	•	•	•	•	•
PCI 08-9M	60.11 18 15	110 x 180 x 90	•	•	•	•	•	•	•	•	•
PCI 08-11M	60.11 18 25	110 x 180 x 111	•	•	•	•	•	•	•	•	•
PCI 09-9M	60.18 18 15	180 x 182 x 90	•	•	•	•	•	•	•	•	•
PCI 09-11M	60.18 18 25	180 x 182 x 111	•	•	•	•	•	•	•	•	•
PCI 10-6M	60.18 25 05	180 x 254 x 63	•	•	•	•	•	•	•	•	•
PCI 10-9M	60.18 25 15	180 x 254 x 90	•	•	•	•	•	•	•	•	•
PCI 10-11M	60.18 25 25	180 x 254 x 111	•	•	•	•	•	•	•	•	•
PCI 11-11M	60.25 36 15	254 x 361 x 111	•	•	•	•	•	•	•	•	•

* TS 32 по заказу

- Корпуса со скрытым наружным соединительным элементом
- Исполнение стандартное или с прозрачным окном
- Исполнение Polycase с ручкой

Комплект поставки:

Корпус, состоящий из нижней части и дверцы; замок следует заказывать отдельно. В нижней части располагаются запрессованные втулки для установки внутри помещений и снаружи



UL® / cUL®

Технические характеристики

Материал	Армированный стекловолокном реактопластический полиэстер
Защита	IP 66 в соответствии с EN 60529
Угол открывания дверки	135°
Прочность	7 джоулей в соответствии со стандартом EN 60079-0
Поверхностное сопротивление	> 10 ¹² Ом, IEC 60093
Диэлектрическая прочность	18 кВ/мм, IEC 60243-1
Электроизоляция	Полностью изолирован в соответствии с требованиями стандарта VDE 0100
Горючесть	V0, самогасящаяся, UL 94
Наличие токсичных веществ	Без содержания галогенов
Цвет	RAL 7038, цвет агата, другие цвета по запросу
Температурный режим	от - 40°C до +100°C; при исполнении с прозрачным стеклом: от - 40°C до +80°C

Обзор программы изделий

Polyglas/ Polycase	Размеры (мм) Ш x Д x В	Polyglas	Polyglas с прозрачным окном	Polycase	Polycase с прозрачным окном
Размер 1	300 x 400 x 200	21.30 40 00	22.30 40 00	23.30 40 00	24.30 40 00
Размер 2	400 x 600 x 250	21.40 60 00	22.40 60 00	23.40 60 00	24.40 60 00

Указание: Корпус поставляется без замка, его следует заказывать отдельно!

Виды замков на выбор (не входящие в комплект)

Трехгранный замок 8 мм (2 шт.)	21.61 00 03
Четырехгранный замок 8 мм (2 шт.)	21.61 00 04
Четырехгранный замок 7 мм (2 шт.)	21.61 00 14
Замок фирмы «Даймлер-Бенц» (2 шт.)	21.61 00 06
Замок с двойной бородкой 3 мм (2 шт.)	21.61 00 07
T-образная ручка (2 шт.)	21.61 00 01
T-образная ручка с замком (2 шт.)	21.61 00 02

Комплекующие (не входящие в комплект)

Монтажная плата для размера 1 (сталь оцинкованная)	10.01 12 03
Монтажная плата для размера 2 (сталь оцинкованная)	10.01 12 04
Наружное крепление (4 шт.)	10.03 10 09
Заглушки для креплений в нижней части корпуса (4 шт.)	10.03 90 01
Торцовый трехгранный ключ 8 мм	10.04 70 03
Торцовый четырехгранный ключ 8 мм	10.04 70 04
Торцовый четырехгранный ключ 7 мм	10.04 70 14
Торцовый ключ фирмы «Даймлер-Бенц»	10.04 70 06
Торцовый ключ с двойной бородкой 3 мм	10.04 70 07

- Миниатюрные корпуса со скрытым наружным соединительным элементом для контрольно-измерительных приборов
- Исполнение стандартное или с прозрачным окном

Комплект поставки:

Корпус, состоящий из нижней части и дверцы; замок следует заказывать отдельно. В нижней части располагаются запрессованные втулки для установки внутри помещений



UL® / cUL®

Технические характеристики

Материал	Армированный стекловолокном реактопластичный полиэстер
Защита	P 66 в соответствии с EN60529
Угол открытия дверцы	120°
Прочность	7 джоулей в соответствии с EN 60079-0
Поверхностное сопротивление	>10 ¹² Ом, IEC 60093
Диэлектрическая прочность	18 кВ/мм, IEC 60243-1
Электроизоляция	Полностью изолирован в соответствии с требованиями стандарта VDE 0100
Горючесть	V0, самогасящаяся, UL 94
Наличие токсичных веществ	Без содержания галогенов
Цветовая гамма	RAL 7038, цвет агата, другие цвета по запросу
Температурный режим	от - 40°C до +100°C ; при исполнении с прозрачным окном: от - 40°C до +80°C

Обзор программы изделий

Polyglas/ Polycase	Размеры (мм) Ш x Д x В	Mini-Polyglas	Mini-Polyglas с прозрачным окном	Монтажная плата (сталь оцинкованная, не установлена)
Размер 1	120 x 200 x 100	21.12 20 00	22.12 20 00	10.01 12 07
Размер 2	160 x 260 x 100	21.16 26 00	22.16 26 00	10.01 12 08
Размер 3	160 x 340 x 100	21.16 34 00	22.16 34 00	10.01 12 09
Размер 4	200 x 150 x 100	21.20 15 00	22.20 15 00	10.01 12 10
Размер 5	200 x 200 x 170	21.20 20 00	22.20 20 00	10.01 12 01
Размер 6	200 x 300 x 170	21.20 30 00	22.20 30 00	10.01 12 02

Указание: В комплект поставки не входят запирающие болты, их следует заказывать отдельно.

Запирающие болты, не входящие в комплект поставки

Трехгранный болт 8 мм (2 шт.)	21.63 00 03
Четырехгранный болт 8 мм (2 шт.)	21.63 00 04
Четырехгранный болт 6 мм (2 шт.)	21.63 00 24
Болт с крестовым шлицем (2 шт.)	21.63 00 05

Комплектующие, не входящие в комплект поставки

Наружное крепление (4 шт.)	10.03 10 08
Торцовый трехгранный ключ 8 мм	10.04 70 03
Торцовый четырехгранный ключ 8 мм	10.04 70 04
Торцовый ключ с крестовым шлицем	10.04 70 05

шкафы из полиэстера/ABS-пластика

- Корпус с крышкой на шарнире для контрольно-измерительных приборов
- Исполнение стандартное или с окном, или же с прозрачной дверцей (в корпусах из ABS-пластика)

Комплект поставки:

Корпус, состоящий из нижней части и дверцы; замок следует заказывать отдельно. В нижней части располагаются запрессованные втулки для установки внутри помещений и снаружи



Технические характеристики

Материал	Армированный стекловолокном реактопластический полиэстер	ABS-пластик
Защита	IP 65 в соответствии с EN 60529	IP 65 в соответствии с EN 60529
Угол открытия дверки	135°	135°
Прочность	7 джоулей в соответствии с стандартом EN 60079-0	7 джоулей в соответствии с стандартом EN 60079-0
Поверхностное сопротивление	4 x 10 ¹⁵ Ом, IEC 60093	4 x 10 ¹⁴ Ом, IEC 60093
Диэлектрическая прочность	26 кВ/мм, IEC 60243-1	24 кВ/мм, IEC 60243-1
Электроизоляция	Полностью изолирован в соответствии с требованиями стандарта VDE 0100	Полностью изолирован в соответствии с требованиями стандарта VDE 0100
Горючесть	V0, самогасящаяся, UL 94	НВ, UL 94
Наличие токсичных веществ	Без содержания галогенов	Без содержания галогенов
Цвет	RAL 7032, цвет кремния, другие цвета по желанию клиента	RAL 7035 светло-серый, другие цвета по желанию клиента
Температурный режим	от - 55°C до +90°C; при исполнении с прозрачным окном: от - 55°C до +80°C	от - 40°C до +70°C

Обзор программы изделий

	Размеры (мм) Ш x Д x В	Корпус из ABS-пластика	Корпус из ABS-пластика с прозрачной дверью	Корпус из полиэфирного стеклопластика	Корпус из стеклопластика с окном
Размер 1	200 x 250 x 150	21.20 25 90	22.20 25 90	-	-
Размер 2	250 x 300 x 170	21.25 30 90	22.25 30 90	-	-
Размер 1	200 x 250 x 150	-	-	21.20 25 00	22.20 25 00
Размер 2	250 x 300 x 170	-	-	21.25 30 00	22.25 30 00

Указание: корпуса поставляются без замков, их следует заказывать отдельно.

Виды замков (не входящих в комплект)

Трехгранный замок 8 мм (1 шт.)	21.62 00 03
Четырехгранный замок 8 мм (1 шт.)	21.62 00 04
T-образная ручка (1 шт.)	21.62 00 01
T-образная ручка с замком (1 шт.)	21.62 00 02

Комплекующие, не входящие в комплект поставки

Монтажная плата для размера 1 (клееная бумага)	10.01 12 05
Монтажная плата для размера 2 (клееная бумага)	10.01 12 06
Внутренняя алюминиевая передняя панель с анкерным болтом для размера 1	10.01 31 01
Внутренняя алюминиевая передняя панель с анкерным болтом для размера 2	10.01 31 02
Наружное крепление (4 шт.)	10.03 10 10
Заглушки для креплений в нижней части корпуса (4 шт.)	10.03 90 02
Торцовый трехгранный ключ 8 мм	10.04 70 03
Торцовый четырехгранный ключ 8 мм	10.04 70 04

- Прочный корпус из полиамида с возможностью свободной комплектации компонентами управления с диаметром 22,5 мм (монтаж в крышке и в днище), а так же элементами индикации
- Исполнение либо с отверстиями 22,5 мм в крышке, либо без обработки
- Отверстия M20 / M 25 под кабельные вводы с двух сторон

Комплект поставки:

Корпус, состоящий из верхней и нижней частей с болтами. Нижняя часть с отверстием M20 / M25 для несущих шин TS 35/7,5 и адаптерными пластинами специального производства



Технические характеристики

Материал	Полиамид 6
Защита	IP 65, EN 60529
Прочность	7 Джоулей, EN 60079-0
Поверхностное сопротивление	10 ¹² Ом, IEC 60093
Горючесть	V2, UL 94
Цвет	Нижняя часть: RAL 9005, черный Верхняя часть: RAL 7035, светло-серый
Температурный режим	от -20°C до +60°C

Обзор программы изделий

№ заказа	Тип	Размеры (мм)	Кол-во отверстий в крышке 22,5 мм
31.10 01 00	CS Box 110-0	110 x 110 x 85	0
31.10 01 01	CS Box 110-1	110 x 110 x 85	1
31.10 02 00	CS Box 160-0	110 x 160 x 85	0
31.10 02 02	CS Box 160-2	110 x 160 x 85	2
31.10 02 03	CS Box 160-3	110 x 160 x 85	3
31.10 03 00	CS Box 230-0	110 x 230 x 85	0
31.10 03 04	CS Box 230-4	110 x 230 x 85	4
31.10 03 05	CS Box 230-5	110 x 230 x 85	5

Комплектующие

31.10 99 01	CS Box 110 Несущая пластина Telemecanique/Technor
31.10 99 02	CS Box 160 Несущая пластина Telemecanique/Technor
31.10 99 03	CS Box 230 Несущая пластина Telemecanique/Technor
31.10 99 04	Ремешок для удерживания крышки (комплект = 2 шт.)
31.10 99 05	Комплект заглушек (1 x M25; 1 x M20)
10.06 14 91	Несущая шина TS35/7,5 CS Box 110
10.06 14 92	Несущая шина TS35/7,5 CS Box 160
10.06 14 93	Несущая шина TS35/7,5 CS Box 230