

Для обслуживания станков применяют системы человек - машина - интерфейс, ММИ. Данные комплексы, от простого аварийного выключателя до комплексного промышленного компьютера или блока компьютерного числового программного управления (КЧПУ) необходимо приспособить к тяжелым условиям эксплуатации оборудования. Корпуса компании "РОЗЕ" для приборов обслуживания и индикации обеспечивают надежную защиту встроенных электронных компонентов и наилучший комфорт пользователю.



Commander

В зависимости от размера системы управления и ее конструкции программа изделий компании "РОЗЕ" предлагает различные типы корпусов с более чем 140 индивидуальными решениями для применения в стационарном положении и установки в системы управления и промышленные компьютеры. Если Вы здесь не найдете индивидуального решения для себя, то обращайтесь к нам.

Отвод тепла

Приборы систем управления и обслуживания для их размещения на оборудовании требуют корпус, дающий возможность добиться оптимального эффекта при работе. В этих целях компания "РОЗЕ" предлагает системы типа Commander. Данные системы по управлению и обслуживанию оборудования, выполненные, как правило, на базе компьютеров, вырабатывают дополнительную мощность на покрытие потерь. Для предотвращения выхода из строя приборов или компонентов и для обеспечения производственного процесса необходимо кондиционирование.

Компания "РОЗЕ" предлагает для этого систему кондиционирования, согласовываемую по каждому случаю ее применения. Вы можете приобрести все опции: начиная от дополнительных площадей для охлаждения вплоть до современных систем термоэлектрического охлаждения.

Системы крепления приборов

Системы крепления приборов соединяют корпуса органов управления с соответствующей машиной. Наряду со скрытием подводки кабеля, они имеют задачу предоставить пользователю корпус органа управления в оптимальном положении. Поэтому они имеют различные поворотные соединительные элементы, насадки наклона и соединения. Выбор соответствующей системы крепления определяется весом и конструкцией полностью укомплектованного корпуса органа управления.

Moterm

Мобильная тележка для пульта управления для установки систем управления с целью мобильного использования с одним или несколькими станками.

Более подробную информацию см. в каталоге "Корпуса для приборов обслуживания и управления"

Приборы управления и системы крепления приборов из нержавеющей стали см. в главе "Корпуса из нержавеющей стали" на стр. 86 и далее.

- Небольшие корпуса для приборов управления из алюминия с защитной бородкой
- Прочный корпус из алюминиевого литья под давлением с передней панелью
- Опция: прозрачное окно и комплект ручек

Комплект поставки:

Корпус с передней рамкой, болтами для сборки корпуса и крепления (2 шт. или 4 шт.). Переднюю панель следует заказывать отдельно



Технические характеристики

Материал	AC-AISI 12 (Fe) в соотв. с DIN EN 1706 EN
Защита	IP 65 в соответствии с EN 60079-0 (с окном IP 54)
Прочность	7 джоулей в соответствии с EN 60079-0(корпус)
Покраска	Порошковое напыление
Цвет	Корпус: RAL 7038, цвет агата Передняя рамка: RAL 7043, серого цвета В Специальный цвет по заказу
Температурный режим	с полиуретановой прокладкой : от - 40°C до +90°C с силиконовой прокладкой: от - 60°C до +130°C с хлоропеновой прокладкой: от- 40°C до+100°C окно: от - 10°C до +50°C

Обзор программы изделий

Тип корпуса	Размеры (мм)	Передняя панель	Возможности крепления ручки*				Комплекующие и модификации*								
			А	В	С	Д	Наружн. соед. эл.-ты из алюми-нивого литья, угол поворота около 150°	Внутр. соед. эл. из нержавеющей стали, угол поворота около 95°	Монтажные платы из стали, с защитой от коррозии	Несущая шина TS 35 с защитой от коррозии	Силиконовая прокладка крышки выдерживает темп. до 130°C	Окна	Замок-задвижка		
	Ш x Д x В														
13.05 00 00	230 x 100 x 128	10.01 30 05	-	-	-	-	•	•	•	•	•	•	-	•	
13.07 00 00	260 x 160 x 108	10.01 30 07	-	-	-	-	•	•	•	•	•	•	-	•	
13.08 00 00	360 x 160 x 108	10.01 30 08	-	-	-	-	•	•	•	•	•	•	-	•	
13.09 00 00	560 x 160 x 128	10.01.30 09	-	-	-	-	•	•	•	•	•	•	-	•	
13.10 00 00	230 x 200 x 128	10.01 30 10	•	•	-	•	•	•	•	•	•	•	•	•	
13.11 00 00	230 x 200 x 198	10.01 30 10	•	•	-	•	•	•	•	•	•	•	•	•	
13.12 00 00	230 x 330 x 128	10.01 30 12	•	•	•	•	•	•	•	•	•	•	•	•	
13.13 00 00	230 x 330 x 198	10.01 30 12	•	•	•	•	•	•	•	•	•	•	•	•	
13.14 00 00	230 x 400 x 128	10.01 30 14	•	•	•	•	•	•	•	•	•	•	•	•	
13.15 00 00	230 x 400 x 244	10.01 30 14	•	•	•	•	•	•	•	•	•	•	•	•	
13.16 00 00	230 x 600 x 128	10.01 30 16	•	•	•	•	•	•	•	•	•	•	-	•	
13.17 00 00	230 x 280 x 130	10.01 30 17	•	•	-	-	•	•	•	•	•	•	-	•	
13.20 00 00	310 x 400 x 128	10.01 30 20	•	•	•	•	•	•	•	•	•	•	•	•	
13.21 00 00	310 x 400 x 198	10.01 30 20	•	•	•	•	•	•	•	•	•	•	•	•	
13.22 00 00	310 x 600 x 128	10.01 30 22	•	•	•	•	•	•	•	•	•	•	•	•	
13.23 00 00	310 x 600 x 198	10.01 30 22	•	•	•	•	•	•	•	•	•	•	•	•	
13.24 00 00	310 x 400 x 244	10.01 30 20	•	•	•	•	•	•	•	•	•	•	•	•	
13.25 00 00	310 x 400 x 158	10.01 30 20	•	•	•	•	•	•	•	•	•	•	•	•	

* Просим указывать способ крепления ручки, комплекующие и модификации словами.



- Небольшие корпуса для приборов управления из алюминия с передней рамкой для приема передней панели и пленочной клавиатурой
- Прочный корпус из алюминиевого литья под давлением с передней панелью
- Опция: комплект ручек

Комплект поставки:

Корпус с передней рамкой, состоящей из двух частей, крепежные винты (2 шт. или 4 шт.). Переднюю панель следует заказывать отдельно

Технические характеристики

Материал	AC-AISI 12 (Fe) в соотв. с DIN EN 1706 EN
Защита	IP 65 в соответствии с EN 60529
Прочность	7 джоулей в соответствии с EN 60079-0
Покраска	Порошковое напыление
Цвет	Корпус: RAL 7038, цвет агата Рамка, верхняя/ нижняя части: серого цвета В, RAL 7043 Другой цвет по заказу
Температурный режим	с полиуретановой прокладкой : от - 40°C до +90°C с силиконовой прокладкой: от - 60°C до +130°C с хлоропеновой прокладкой: от - 40°C до +100°C

Обзор программы изделий

Тип корпуса	Размеры (мм)	Передняя панель	Возможности крепления ручки*				Комплектующие и модификации*					
			A	C	D	B	Наруж. соедин. эл.-ты из алюминиевого литья, угол поворота около 150°	Внутр. соедин. эл.-ты из нержавеющей стали, угол поворота около 95°	Монтажные платы из стали, с защитой от коррозии	Несущая шина TS 35 с защитой от коррозии	Силиконовая прокладка крышки выдерживает темп. до 130°C	Замок-задвижка
	Ш x Д x В											
13.07 05 00	260 x 160 x 109	10.01 32 07	-	-	-	-	•	•	•	•	•	•
13.08 05 00	360 x 160 x 109	10.01 32 08	-	-	-	-	•	•	•	•	•	•
13.10 05 00	230 x 200 x 129	10.01 32 10	•	•	-	•	•	•	•	•	•	•
13.10 05 10	230 x 200 x 153	10.01 32 10	•	•	-	•	•	•	•	•	•	•
13.11 05 00	230 x 200 x 199	10.01 32 10	•	•	-	•	•	•	•	•	•	•
13.12 05 00	230 x 330 x 129	10.01 32 12	•	•	•	•	•	•	•	•	•	•
13.12 05 10	230 x 330 x 153	10.01 32 12	•	•	•	•	•	•	•	•	•	•
13.13 05 00	230 x 330 x 199	10.01 32 12	•	•	•	•	•	•	•	•	•	•
13.14 05 00	230 x 400 x 129	10.01 32 14	•	•	•	•	•	•	•	•	•	•
13.15 05 00	230 x 400 x 243	10.01 32 14	•	•	•	•	•	•	•	•	•	•
13.17 05 00	230 x 280 x 129	10.01 32 17	•	•	-	-	•	•	•	•	•	•
13.20 05 00	310 x 400 x 129	10.01 32 20	•	•	•	•	•	•	•	•	•	•
13.21 05 00	310 x 400 x 199	10.01 32 20	•	•	•	•	•	•	•	•	•	•
13.25 05 00	310 x 400 x 158	10.01 32 20	•	•	•	•	•	•	•	•	•	•

* Просим указывать способ крепления ручки, комплектующие и модификации.

- Компактный прибор управления из алюминиевого профиля, имеет два размера ширины
- Область применения: компактные системы управления и индикации
- В стандартном изготовлении встроена система отвода тепла
- Системный паз расположен снаружи
- Благодаря применению техники профилирования можно изготавливать корпуса различной длины

Комплект поставки:

Корпус с обратной стенкой в качестве двери или прикрученной, элементы крепления для передней панели. Переднюю панель следует заказывать отдельно

**Технические характеристики**

Материал	Профиль корпуса: в соответствии с требованиями стандарта DIN EN 573 EN AW-AMgSi Крышка корпуса: в соответствии с требованиями стандарта DIN EN 1706 EN AC-AISI 12 (Fe)
Защита	IP 65 в соответствии с EN 60529
Покраска	Порошковое напыление
Цвет	Корпус и крышка: RAL 7035, светло-серые Вводные полосы для подключения функций: RAL 9005, черные
Температурный режим	От - 30°C до +65°C

Обзор программы изделий

Тип корпуса	№ заказа	№ заказа передней панели	Вес в кг
СТ 110-350-S	20.80 10 10	20.80 91 01	7,0
СТ 110-520-S	20.80 10 20	20.80 91 02	8,5
СТ 110-SL-S	20.80 10 99	20.80 91 98	-
СТ 110-350-S-GT	20.80 11 10	20.80 91 01	7,0
СТ 110-520-S-GT	20.80 11 20	20.80 91 02	8,5
СТ 110-SL-S-GT	20.80 11 99	20.80 91 98	-
СТ 145-350-S	20.80 40 10	20.80 91 03	9,6
СТ 145-520-S	20.80 40 20	20.80 91 04	11,4
СТ 145-SL-S	20.80 40 99	20.80 91 99	-
СТ 145-350-S-GT	20.80 42 10	20.80 91 03	9,6
СТ 145-520-S-GT	20.80 42 20	20.80 91 04	11,4
СТ 145-SL-S-GT	20.80 42 99	20.80 91 99	-

SL = специальная длина

Комплектующие

Наименование	№ заказа
Крепление на стену СТ	20.80 90 01
Комплект ручек 350 (длина ручки 350 мм)	20.80 90 02
Комплект ручек 500 (длина ручки 500 мм)	20.80 90 03
Комплект ручек SL	20.80 90 99
Защитные элементы 80 для СТ 110 (4 шт.)	20.80 90 04
Защитные элементы 120 для СТ 145 (4 шт.)	20.80 90 05
Адаптер NoVoTronic P80	20.80 90 06
Адаптер NoVoTronic P100	20.80.90 07
Адаптер NoVoTronic P160	20.80 90 08
Вентилятор 60 для СТ 110 (1 шт.)	83.90 00 04
Вентилятор 92 для СТ 145 (1 шт.)	83.90 00 05
Монтажный уголок с болтами и пружинными гайками М5 (комплект из 4 шт.)	10.03 31 01
Пружинные гайки М5 (комплект 8 шт.) для внутреннего крепления	10.03 60 01

Кнопки и переключатели по запросу



- Корпуса для вставки приборов управления и индикации
- Возможно исполнение различной длины и различной монтажной глубины
- Всесторонние возможности адаптации к комплектующим
- Установка передней панели спереди или сзади

Комплект поставки:

Корпус с задней стенкой или дверью,
Комплект для крепления передней панели,
защитный профиль и защита Т-образного паза

Технические характеристики

Материал	Профиль: DIN EN 573 EN AW-AMgSi 12 Передняя панель/задняя стенка: DIN EN 573 EN AW-ALMg 3 Уголки: DIN EN 1706 EN AC AlSi 12 (Fe)
Прокладка	Хлоропреновый профильный шнур
Защита	IP 65 в соответствии с EN 60529
Покраска	Порошковое напыление
Цвет	Корпус: RAL 7035, светло-серый, с порошковым напылением Ручки: RAL 3003, рубинового цвета, с порошковым напылением
Температурный режим	От -30°C до +80°C

Обзор программы изделий:

Размер передней панели В x Ш (мм)	Профиль 1 Монтажная глубина 80,5 мм	Вес (кг)	Профиль 2 Монтажная глубина 110 мм	Вес (кг)	Профиль 3 Монтажная глубина 185 мм	Вес (кг)	Передняя плата с отверстием (монтаж сзади)	Вес (кг)	Передняя плата без отверстия (монтаж сзади)	Вес (кг)
Задняя стенка привинчена										
267 x 483	19.50 65 01	4,7	19.50 95 01	5,5	19.50 19 01	6,7	19.60 00 01	1,0	19.60 00 11	1,0
312 x 483	19.51 65 01	5,1	19.51 95 01	5,9	19.51 19 01	7,1	19.60 01 01	1,2	19.60 01 11	1,2
356 x 483	19.52 65 01	5,4	19.52 95 01	6,3	19.52 19 01	7,5	19.60 02 01	1,4	19.60 02 11	1,4
155 x 483	19.53 65 01	3,9	19.53 95 01	4,6	-	-	19.60 04 01	0,6	19.60 04 11	0,6
Специальный размер*	19.59 65 01		19.59 95 01		19.59 19 01		19.60 03 01		19.60 03 11	
Дверь с обратной стороны										
267 x 483	19.50 65 00	4,9	19.50 95 00	5,6	19.50 19 00	6,8	19.60 00 01	1,0	19.60 00 11	1,0
312 x 483	19.51 65 00	5,2	19.51 95 00	6,0	19.51 19 00	7,2	19.60 01 01	1,2	19.60 01 11	1,2
356 x 483	19.52 65 00	5,5	19.52 95 00	6,4	19.52 19 00	7,6	19.60 02 01	1,4	19.60 02 11	1,4
155 x 483	19.53 65 00	4,0	19.53 95 00	4,7	-	-	19.60 04 01	0,6	19.60 04 11	0,6
Специальный размер*	19.59 65 00		19.59 95 00		19.59 19 00		19.60 03 01		19.60 03 11	

* Просим указывать размер передней панели

Комплектующие

	№ заказа	№ заказа
Комплект для крепления пульта на 15° длина пульта 100 - 270 мм (2 кг)	19.59 00 11	Крепежный комплект 1(12 пружинных гаек, соед.эл.-ты, болты) 19.60 10 01
Комплект для крепления пульта на 30° длина пульта 100 - 270 мм (2 кг)	19.59 00 12	Крепежный комплект 2(30 пружинных гаек, соед.эл.-ты, болты) 19.60 10 02
Комплект для крепления пульта с возможностью разной установки	19.59 00 13	Защитная резинка (ширина 5 мм) 19.60 10 06
Комплект для крепления пульта на 15° для пульта специальной длины	19.59 00 98	Защитная резинка (ширина 8 мм) 19.60 10 11
Комплект для крепления пульта на 30° для пульта специальной длины	19.59 00 99	Комплект для быстрого крепления 19.60 10 07
Держатель клавиатуры (3 кг)	19.60 10 04	Держатель для чертежей 19.60 10 09
Промежуточный разделитель стандартной длины 483 мм	19.59 00 20	Комплект пружинных гаек М5 (8 шт.) 10.03 60 01
Промежуточный разделитель специальной длины	19.59 00 21	Комплект ручек (2 ручки, 1 трубка), длина 256 мм 19.60 20 01
Комплект шарниров (2 шт., включая болты)	19.60 10 08	Комплект ручек (2 ручки, 1 трубка), длина 301 мм 19.60 20 04
Шахта для установки дискет	19.60 10 05	Комплект ручек (2 ручки, 1 трубка), длина 345 мм 19.60 20 05
Комплект установки в комм.щите (6 элементов с болтами) для профиля 1+2	19.60 10 00	Комплект ручек (2 ручки, 1 трубка), длина 472 мм 19.60 20 06
Комплект установки в комм.щите (6 элементов с болтами) для профиля 3	19.60 10 03	Комплект угловых ручек (3 ручки, 1 трубка), длина 556/395 мм (1 кг) 19.60 20 02
Фланец для соединения профиля 1 к GT 48/2, GTK electronic	19.60 20 03	Комплект ручек специальной длины 19.60 20 09
Фланец для соединения профиля 2 к GT 48/2, GTK electronic	19.60 20 11	Выдвижная полка для клавиатуры 10.99 20 01
Фланец для соединения профиля 3 к GT 48/2, GTK electronic	19.60 20 12	Держатель для чертежей для установки на ручках 20.60 10 04
Фланец для соединения профиля 2 к GT 50/2, GT 60/2 и GTN II	19.60 20 07	Держатель для бокового монтажа на корпусе 20.60 10 05
Фланец для соединения профиля 3 к GT 50/2, GT 60/2 и GTN II	19.60 20 08	Подставка для мышки 20.60 10 06
Фланец для соединения профиля 3 к GT 80/2, GTK 80	19.60 20 13	
Фланец для соединения профиля 2 к GT 80/2	19.60 20 14	

Внимание: соединение с системой крепления приборов осуществляется с помощью фланцевой муфты или угловой фланцевой муфты

Компания _____ Телефон _____

Контактное лицо _____ Телефакс _____

Адрес _____ Эл. почта _____

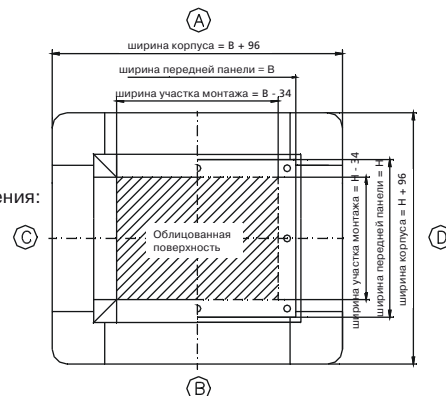
Корпус прибора управления

Исполнение Дверь Задняя стенка прикручена

Размеры Профиль 1 Профиль 2 Профиль 3
 Задняя стенка с углублением на монтажную глубину _____ мм

Просим указать размер передней панели или изготовителя/ тип прибора управления:

- Ш x B (мм) _____ x _____
или изготовитель/ тип _____
- Ш x B (мм) _____ x _____
или изготовитель/ тип _____
- Ш x B (мм) _____ x _____
или изготовитель/ тип _____



Передняя панель 3 мм, с отверстиями 3 мм, без отверстий другая _____ мм

дополнительная обработка в соответствии с чертежом (просим приложить)

или указать изготовителя/ тип прибора управления _____

Корпус клавиатуры

Исполнение Дверь Задняя стенка прикручена

Размеры Профиль 1 Профиль 2

Просим указать количество и размер передней панели или изготовителя/ тип прибора управления:

- Ш x B (мм) _____ x _____ или изготовитель/ тип _____
- Ш x B (мм) _____ x _____ или изготовитель/ тип _____

Передняя панель 3 мм, с отверстиями 3 мм, без отверстий другая _____ мм

дополнительная обработка в соответствии с чертежом (просим приложить) или

указать изготовителя/ тип прибора управления _____

Комплект для установки пульта Стандартный _____ (Номер заказа) Спец. длина _____ мм

Система крепления GTK electronic/ GT 48/2, на сторону _____ GT 50/2/ GT 60/2, на сторону _____
 GT 80/2/ GTK 80, на сторону _____ GTN II на сторону _____
 другие _____ на сторону _____ Moterm

Корпус прибора управления с шириной передней панели от 236 мм
 Корпус пульта управления (неизменяемый наклон) с шириной передней панели от 440 мм
 Корпус пульта управления (изменяемый наклон) с шириной передней панели от 580 мм

Комплект ручек Стандартный _____ (Номер заказа) Сторона монтажа _____
 Специальной длины _____ мм Сторона монтажа _____

Цветовая гамма Стандартная (как стандарт RAL 7035, ручки красные, RAL 3003) Специальная краска (RAL)

- Другие комплектующие**
- Вставка дискеты, сторона монтажа _____ Комплект шарниров, сторона монтажа _____
 - Держатель для клавиатуры Держатель для чертежей Разделительная стойка, число _____
 - Вставка в коммут. щит для профиля 1 Вставка в коммут. щит для профиля 2 Вставка в коммут. щит для профиля 3
 - Комплект для крепления 12 частей Комплект для крепления 30 частей Комплект для быстрого крепления
 - Комплект пружинных гаек Защитная резинка 8 мм Защитная резинка 15 мм



- Универсальный корпус прибора управления для автоматики
- Различные размеры исполнения, в том числе и по монтажной глубине
- Сзади и спереди откидные дверки из профиля
- Передняя панель может устанавливаться спереди и сзади
- Установка с помощью передней панели или прямой монтаж

Комплект поставки:

Корпус с задней стенкой, элементы крепления, защитный профиль с уголками

Технические характеристики

Материал	Профиль: в соответствии с требованиями стандарта DIN EN 573 EN AW- AlMgSi Литые уголки: в соответствии с требованиями стандарта DIN EN 1706 EN AC-AlSi 12 Cu1 (Fe)
Прокладка	Полиуретановая или хлоропреновая пена
Защита	IP 65 в соответствии с EN 60529
Покраска	порошковое напыление
Цвет	На выбор: RAL 7035, светло-серый, с порошковым напылением или натурально анодированный, другие цвета по запросу
Температурный режим	От - 30°C до +80°C

Комплектующие

	№ заказа
Крепежный комплект M4 (комплект, 12 шт.)	20.60 10 01
Крепежный комплект M5 (комплект, 12 шт.)	20.60 10 02
Крепежный комплект передней панели (комплект, 12 шт.)	20.60 10 03
Плата для подключения GT 48/2 и GT electronic, с порошковым напылением	20.60 30 01
Плата для подключения GT 50/2 и GT 60/2, с порошковым напылением	20.60 30 02
Плата для подключения GT 80/2, с порошковым напылением	20.60 30 03
Плата для подключения GTK 80, с порошковым напылением	20.60 30 04
Плата для подключения GT 48/2 и GT electronic, анодированная	20.60 30 11
Плата для подключения GT 50/2 и GT 60/2, анодированная	20.60 30 12
Плата для подключения GT 80/2, анодированная	20.60 30 13
Плата для подключения GTK 80, анодированная	20.60 30 14
Плата для подключения GTN II, с порошковым напылением	20.60 30 05
Плата для подключения GTN II, анодированная	20.60 30 15
Держатель для чертежей для установки на ручке	20.60 10 04
Держатель для чертежей для монтажа на корпусе	20.60 10 05
Подставка для мышки	20.60 10 06
Соединительный фланец GT 48/2 und GTK electronic	20.60 10 07
Комплект монтажных уголков	10.03 31 01
Выдвижная полка для клавиатуры	10.99 20 01
Комплект установки шины, длина шины 80 мм	54.00 00 16
Комплект установки шины, длина шины 160 мм	54.00 00 24
Комплект установки шины, длина шины 240 мм	54.00 00 32
Пленочная панель управления 240/3	20.60 10 50
Пленочная панель управления 335/5	20.60 10 51
Пленочная панель управления 483/8	20.60 10 52
Другие комплектующие	
Комплект для монтажа пульта управления 30°/50°	
Комплект ручек	
Подставка для клавиатуры	
Подставка для мышки	10.992002

I. Профили для установки с помощью передней панели



Профиль 1: профиль для откидной рамки
Размер места установки 59,5 мм, внешний размер около 70 мм



Профиль 2: для установки между рамками
Размер места установки 119 мм



Профиль 3 профиль для корпуса 170
Размер места установки 159,5 мм, внешний размер около 170 мм для крепления адаптеров до GT 60/2



Профиль 4: профиль для корпуса 220 мм
Размер места установки 209,5 мм, внешний размер около 220 мм, приспособлен для всех систем крепления приборов

II. Профили для установки на корпусе

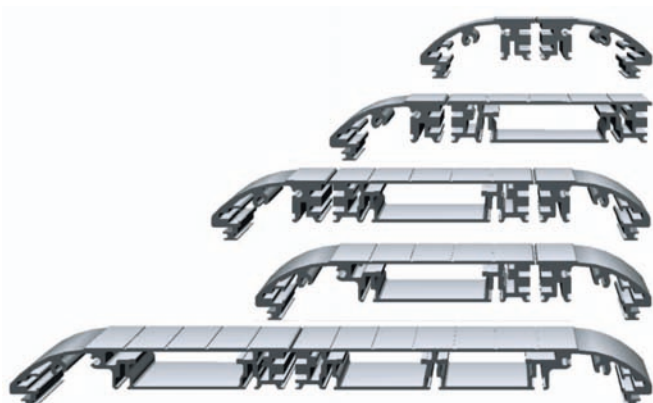


Профиль 3 для установки на корпусе



Профиль 4 для установки на корпусе

Примеры соединений профилей



Монтажная глубина 125 мм

Монтажная глубина 184 мм

Монтажная глубина 250 мм

Монтажная глубина 225 мм

Монтажная глубина 375 мм

Все профили можно комбинировать друг с другом
Соединение профилей по выбору: прочное или на шарнирах
Если профиль заканчивается прямой стороной (смотри пример 2), то задняя стенка может изготавливаться в виде двери

Компания _____ Телефон _____

Контактное лицо _____ Телефакс _____

Адрес _____ Эл. почта _____

Размеры Корпуса для приборов управления

В случае изготовления в виде пульта просим дополнительно заполнить следующую страницу "Корпус для монтажа пульта"

Монтажная глубина T (мм) _____ из комбинации профилей (просим всегда указывать спереди назад)

№ профиля _____ + № профиля _____ + № профиля _____ + № профиля _____

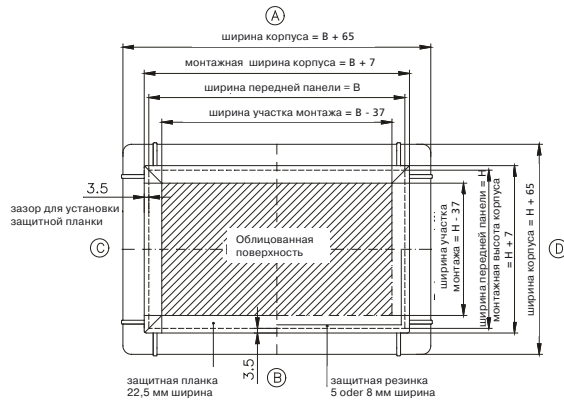
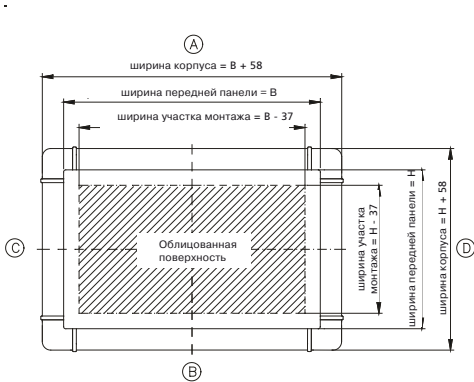
Соединение: прочное прочное прочное
 на шарнире на шарнире на шарнире
 сторона _____ сторона _____ сторона _____

Размеры Просим указать размер передней панели Ш x В (мм) _____ x _____

или изготовителя/ тип прибора управления _____

Версия I
Передняя панель без защитной планки или защитной резинки

Версия II
Передняя панель кругом с защитной планкой или защитной резинкой



- Передняя панель**
- без передней панели (монтаж напрямую) с помощью крепежного или комплекта M4 крепежного комплекта M5
 - передняя панель с распорным болтом (обязательно без защитной планки, размер см. по версии I)
 - передняя панель с распорным болтом (с защитной планкой, размер см. по версии II)
 - передняя панель с отверстиями
 - защитная планка 22,5 мм (пластмасса, размер см. по версии II)
 - защитная планка для передней панели с резинкой 5 мм (версия II)
 - защитная планка для передней панели с резинкой 8 мм (версия II)
 - другая передняя панель _____
 - дополнительная обработка в соответствии с чертежом № _____ (просим приложить)
или указать производителя/ тип прибора управления _____
 - промежуточный разделитель, количество _____ Расположение согласно чертежа № _____

Комплектующие к SL 3000 по запросу/ заказу

Компания _____

Обратная стенка при прямом окончании на болтах откидная, шарнирная сторона _____
 при круглом окончании на болтах, связка с анкерным болтом, связка
 дополнительная обработка согласно чертежа № _____ (если есть, просим приложить)

Виды замков четырехгранный 8 мм (стандарт)
 четырехгранный 7 мм трехгранный 7 мм трехгранный 8 мм
 с двойной бородкой 3 мм другие _____

Цветовая гамма Стандарт: профиль согласно стандарта RAL 7035, уголки согласно стандарта RAL 9006, угловые колпачки согласно стандарта RAL 7035 окрашены порошковым напылением или профиль анодированный, уголки согласно стандарта RAL 9006, угловые колпачки согласно стандарта RAL 7035 окрашены порошковым напылением
 специальные цвета (просим указывать каждый отдельно, как тона стандарта RAL):
 Профиль RAL _____ уголки RAL _____ колпачки RAL _____

Крепление GTK electronic, сторона _____ GT 48/2, сторона _____
 GT 50/2, сторона _____ GT 60/2, сторона _____ GT 80/2, сторона _____
 GTN II, сторона _____ GTK 80, сторона _____ (только при комбинации профилей)
 Moterm Moterm с пультом
 соединение с пультом
 соединение с профилем
 другие _____ № чертежа: _____ сторона _____
 Общий вес вставок около _____ кг

При комбинировании профилей: При комбинировании профилей: _____ или на выбор
 указать распределение по весу _____

Комплект ручек Количество _____ Сторона _____ Специальный цвет _____
 согласно стандарта RAL

Другие комплектующие Шахта для дисковода/интерфейса с крышкой (как в SL 2000), страница _____
 Вставная шахта обработана для дисковода (начиная с высоты передней панели 415 мм), страница _____
 Вставная шахта для _____ страница _____
 Дополнительная обработка согласно чертежа №: _____
 Дополнительная обработка для дисковода фирмы "Сименс"

Прочая дополнительная обработка/ специальное исполнение
 другие модификации _____

 согласно чертежа №: _____

Следует указывать Документация к SL 3000 - _____ Лист. 2
 № чертежа компании "POZE": Размеры профиля: Ширина _____ мм Высота _____ мм

Размеры Корпуса для монтажа пульта

Компания _____

Монтажная глубина Т (мм) _____ из комбинации профилей (просим всегда указывать спереди назад):

№ профиля _____ + № профиля _____

Соединение: прочное на шарнире, сторона _____

Размеры Общие размеры передней панели (См. по корпусу для прибора управления) Ш x В (мм) _____ x _____ Версия I
или изготовителя/ тип прибора управления _____ Версия II

Передняя панель без передней панели (монтаж напрямую) с помощью крепежного комплекта М4 или крепежного комплекта М5
 передняя панель с анкерным болтом (обязательно без защитной планки, размер см. по версии I)
 передняя панель с анкерным болтом (с защитной планкой, размер см. по версии II)
 передняя панель с отверстиями
 защитная планка 22,5 мм (пластмасса, размер см. по версии II)
 защитная планка для передней панели с резинкой 5 мм (версия II)
 защитная планка для передней панели с резинкой 8 мм (версия II)
 другая передняя панель _____
 дополнительная обработка в соответствии с чертежом № _____ (просим приложить)
или указать производителя/ тип прибора управления _____
 разделительная стойка, количество _____ Расположение согласно чертежа № _____

Задняя стенка при прямом окончании на болтах откидная, шарнирная сторона _____
при круглом окончании на болтах, связка с анкерным болтом, связка
 дополнительная обработка согласно чертежа № _____ (если есть, просим приложить)

Виды замков четырехгранный 8 мм (стандарт) четырехгранный 7 мм с двойной бородкой 3 мм
 трехгранный 7 мм трехгранный 8 мм другие _____

Цветовая гамма Стандарт: профиль согласно стандарта RAL 7035, уголки согласно стандарта RAL 9006, угловые колпачки согласно стандарта RAL 7035 окрашены порошковым напылением или
 профиль анодированный, уголки согласно стандарта RAL 9006, угловые колпачки согласно стандарта RAL 7035 окрашены порошковым напылением
 специальные цвета (просим указывать каждый отдельно, как тона стандарта RAL):
Профиль RAL _____ уголки RAL _____ колпачки RAL _____

Комплект для монтажа пульта Стандарт 30° Стандарт 50°
Комплект ручек Количество _____ Сторона _____ Специальный цвет согласно стандарта RAL

Другие комплектующие Шахта для дисководов-интерфейса с крышкой (как в SL 2000), страница _____
 Вставная шахта обработана для дисководов (начиная с высоты передней панели 415 мм), страница _____
 Вставная шахта для _____ Страница _____
 Дополнительная обработка согласно чертежа №: _____
 Дополнительная обработка для дисководов фирмы "Сименс"

Прочая дополнительная обработка/ специальное исполнение

другие модификации _____

согласно чертежа №: _____

Следует указывать Документация к SL 3000- _____ Лист 3

№ чертежа компании "PO3E": Размеры профиля: Ширина _____ мм Высота _____ мм

- Кондиционеры для приборов управления компании "РОЗЕ", подбираемые для любого применения
- Воздушные вентиляторы мощностью до 25 м³/час.
- Компрессоры охлаждения мощностью до 430 Вт
- Термоэлектрическое охлаждение мощностью до 150 Вт

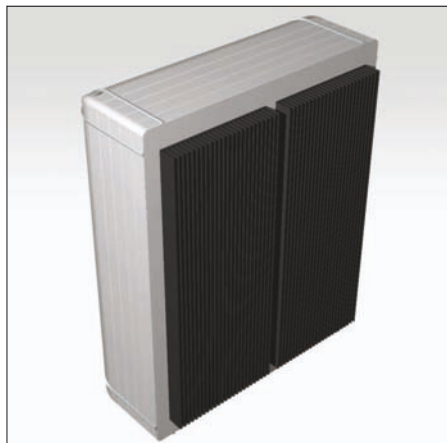
Комплект поставки:

Полностью укомплектованный кондиционер в зависимости от исполнения для приборов управления типа Commander

Приборы систем управления и обслуживания требуют для их размещения на оборудовании корпус, дающий возможность добиться оптимального эффекта при работе. В этих целях компания "РОЗЕ" предлагает системы Commander. Данные системы по управлению и обслуживанию оборудования, выполненные, как правило, на базе компьютеров, вырабатывают дополнительную мощность на покрытие потерь. Для предотвращения выхода из строя приборов или компонентов и для обеспечения производственного процесса необходимо кондиционирование.

Компания "РОЗЕ" предлагает для этого систему кондиционирования, согласовываемую по каждому случаю ее применения. Вы можете приобрести все опции: начиная от дополнительных площадей для охлаждения вплоть до современных систем термоэлектрического охлаждения.

Для наших корпусов Commander мы предлагаем Вам специально изготовленные системы охлаждения:



Пассивное охлаждение с помощью задних стенок-радиаторов компании "РОЗЕ"



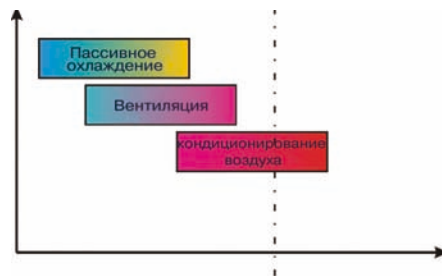
Активное охлаждение с помощью системы вентиляции задних стенок с использованием фильтров



Активное охлаждение с помощью задних стенок-кондиционеров



Активное охлаждение с помощью задних стенок-кондиционеров, работающих по системе термоэлектрического охлаждения



$T_U < T_{\max}$ $T_U = T_{\max}$ $T_U > T_{\max}$

T_U : температура окружающей среды
 T_{\max} : максимально допустимая температура внутри корпуса

Отвод тепла

Быстромонтируемые вентиляторы с фильтром

Область применения и функции

Для вентилирования миниатюрных распределительных шкафов, корпусов приборов обслуживания и пультов управления. Имеются два варианта подключения к источнику питания: 24 В постоянного и 230 В переменного тока. Простой монтаж осуществляется через прорези в двери, боковой или задней стене, или крыше прибора.

Обзор программы изделий

Номер заказа	Тип	Наименование	Номинальное напряжение	Мощность
83.10.01.01	RLV 100 230 D	Вентилятор с фильтром	230 В переменного тока	25 м³/час.
83.10.01.02	RLV 100 24 D	Вентилятор с фильтром	24 В постоянного тока	25 м³/час.
83.10.01.11	RGV 100 D	С выходным фильтром		15 м³/час.

Технические характеристики

Материал	Корпус: пластмасса
Защита	IP 54
Номинальное напряжение	24 В постоянного тока/ 230 В переменного тока



Малогабаритные приборы охлаждения с компрессором

Область применения и функции

Для охлаждения миниатюрных распределительных шкафов, корпусов приборов и пультов управления было разработано данное оборудование с использованием компрессора. Простой монтаж осуществляется через прорезь, расположенную, как правило, на задней стенке корпуса.

Технические характеристики

Материал	Корпус: листовая сталь, окрашенная напылением в соответствии с стандартом RAL 7035; опция: возможность изготовления корпуса из нержавеющей стали
Защита внутри/снаружи	IP 54 / IP 24
Максимально допустимая рабочая температура	От +20°C до +50°C
Номинальное напряжение	230 В переменного тока 50/60 Гц



Обзор программы изделий

№ заказа	Тип	Мощность охлаждения	Размеры (мм) В x Ш x Гл.	Номинальное напряжение	Номинальный ток	Вес
83.10.02.01	RKG-4266	320 Вт	520 x 270 x 110	230 В пер. тока	1,4 А	13,3 кг
83.10.02.02	RKG-4267	400 Вт	340 x 520 x 110	230 В пер. тока	1,5 А	14,8 кг
83.10.02.03	RKG-4268	400 Вт	520 x 320 x 110	230 В пер. тока	1,5 А	14,2 кг
83.10.02.04	RKG-4269	430 Вт	600 x 320 x 110	230 В пер. тока	1,5 А	16,0 кг

Малогабаритные приборы охлаждения с применением термоэлектрического охлаждения (Пельтье-техника)

Область применения и функции

Для охлаждения миниатюрных распределительных шкафов, корпусов приборов и пультов управления, а также для промышленных компьютеров, мониторов и плоских мониторов были разработаны данные приборы охлаждения с применением термоэлектрического охлаждения. Поставляются приборы с мощностью охлаждения 50 Вт, 100 Вт и 150 Вт. Электрическое соединение происходит на напряжение постоянного тока 24 В. Простой монтаж осуществляется через прорезь в двери, боковой, задней стене или крыше корпуса.

Технические характеристики

Рабочая температура	От -10°C до +60°C
Номинальное напряжение	24В +6%/-10%
Защита внутри/снаружи	IP 54



Обзор программы изделий

№ заказа	Тип	Мощность охлаждения	Номинальное напряжение	Номинальный ток	Вес
83.10.03.01	RPK 50	50 Вт	24 В пост. тока	2,5 А	3,9 кг
83.10.03.02	RPK 100	100 Вт	24 В пост. тока	4,8 А	7,2 кг
83.10.03.03	RPK 150	150 Вт	24 В пост. тока	6,5 А	7,3 кг

- Система крепления для настольных корпусов и электронных компонентов
- Модульная конструкция
- Крепление к стене или столу

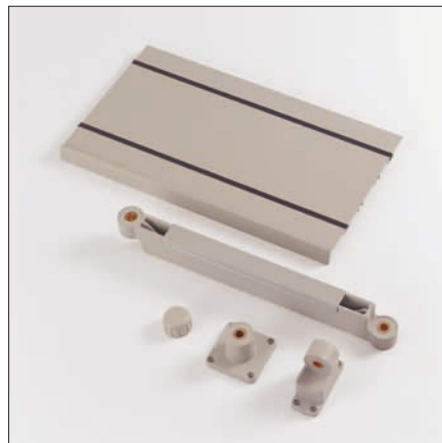
Комплект поставки:

Отдельные компоненты системы, включая крепежные элементы



Технические характеристики

Нагрузка	Максимальная величина постоянной нагрузки 10 кг на один рычаг (500 мм) Внимание! При использовании нескольких рычагов нужно учитывать большую величину прогиба и меньшую величину нагрузки!
Покраска	Порошковое напыление
Цвет	RAL 7038, цвет агата



Обзор программы изделий

Исполнение		№ заказа	Вес (кг)
Фланец к стене или корпусу	(1 шт.)	49.25 01 00	0,3
Настольный/ножной фланец	(1 шт.)	49.25 02 00	0,2
Кронштейн	(1 шт.)	49.25 03 00	1,15
Зажим	(1 шт. с болтом и шайбой)	49.25 04 00	0,12
Стол прибора	(1 шт. с комплектующими для монтажа)	49.25 05 00	1,19

Комплектующие

Монтажные гайки	(10 шт. в полиэтиленовом пакете)	10.03 30 02
-----------------	----------------------------------	--------------------

- Промышленные системы крепления для корпусов приборов управления
- Модульная конструкция со свободно доступным каналом для кабеля
- Возможность крепления на стене, на стойке или на полу.

Комплект поставки:

отдельные компоненты системы, включая защиту канала для кабеля и крепежный материал



Технические характеристики

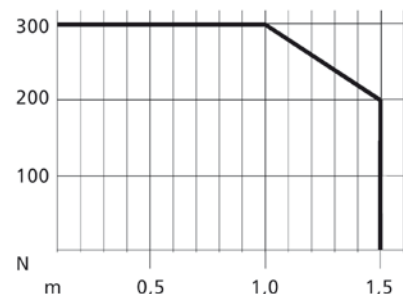
Материал	Соединительная труба: в соответствии с требованиями стандарта DIN EN 573 EN AW-AMgSi Компоненты: в соответствии с требованиями стандарта DIN EN 1706 EN AC-AISi 12 (Fe) Защитный профиль: термопластический эластомер
Прокладка	Полиуретановая или хлоропеновая пена
Защита	IP 54 в соответствии с EN 60529
Свободный канал для кабеля	Соединительная труба: отверстие 18 мм Системные элементы: 53 мм
Покраска	Порошковое напыление
Цвет	Алюминиевые детали: RAL 7035, светло-серые Защитный профиль: RAL 9005, абсолютно черный



Обзор программы изделий

		№ заказа	Вес (кг)
Насадка		49.45 66 00	2,35
Опора		49.45 72 00	0,6
Настенный шарнир W		49.45 70 00	3,25
Уголок		49.45 71 00	0,72
Муфта		49.45 73 00	1,1
Фланцевая муфта		49.45 77 00	1,3
Угловая муфта		49.45 75 00	1,1
Угловая фланцевая муфта		49.45 78 00	1,33
Запасной защитный профиль		49.45 69 00	0,35
Адаптер для плоских приборов управления		49.45 90 01	1,4

Нагрузочная диаграмма



Алюминиевый профиль

Соединительная труба	№ заказа	Вес (кг)
Труба стандартной длины: 0,5 м	49.45 10 01	1,6
Труба стандартной длины: 1 м	49.45 10 02	3,25
Труба стандартной длины: 2 м*	49.45 10 03	6,5
Труба различной длины (просим указать)	49.45 10 00	

* без резьбового отверстия

Может совмещаться с элементами программы GT 48/2*

	№ заказа	Вес (кг)
Фланец для соединения с пультом*	49.49 76 00	0,4
Фланец для соединения адаптера	49.49 79 00	0,4
Адаптер наклона	49.49 80 00	0,8

* Специальный цвет RAL 7035 следует указывать при заказе

- Оформление алюминиевой системы крепления
- Закрытый профиль/ Профиль со свободно доступным каналом для кабеля
- Сочетается со всеми корпусами приборов управления

Технические характеристики

Материал	Соединительная труба: в соответствии с требованиями стандарта DIN EN 573 EN AW-AlMgSi Компоненты: в соответствии с требованиями стандарта DIN EN 1706 EN AC-AISI 12 (Fe) Защитный профиль: термопластическая эластомерная пластмасса
Прокладка	Полиуретановая или хлоропреновая пена
Покраска	Порошковое напыление
Цвет	Труба, компоненты: RAL 7035, светло-серые защитный профиль: RAL 9005, черный
Защита	IP 54 в соответствии с EN 60529
Свободный канал для кабеля	Соединительная труба: открытый вариант 27 x 32 мм, закрытый вариант : диаметр 51 мм Системные элементы: диаметр 51 мм



Комплект поставки:

отдельные компоненты системы, включая защиту канала для кабеля и крепежный материал

Обзор программы изделий

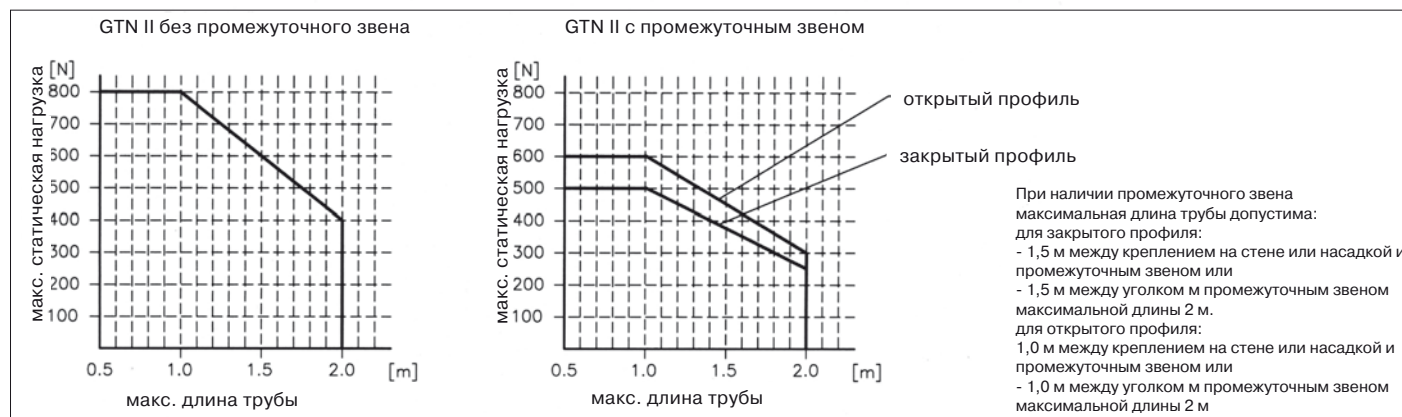
		№ заказа	Вес (кг)
Насадка		49.47 66 00	3,9
Насадка типа light*		49.47 66 01	3,9
Настенный шарнир		49.47 70 00	4,2
Настенный шарнир light*		49.47 70 01	4,2
Настенный шарнир		49.47 70 20	4,2
Уголок		49.47 71 00	0,9
Уголок GTN II/ GTK electronic		49.47 71 45	0,9
Муфта		49.47 73 00	2,0
Угловая муфта		49.47 75 00	2,5
Промежуточное звено "Z"		49.47 67 00	3,8
Промежуточное звено light* "Z"		49.47 67 01	3,8
Промежуточное звено "S"		49.47 67 02	3,8
Промежуточное звено light* "S"		49.47 67 03	3,8
Опора не вращающаяся		49.47 72 00	1,0
Опора вращающаяся с адаптерной платой		49.47 72 20	3,3
Опора вращающаяся		49.47 72 21	1,7
Опора вращающаяся light		49.47 72 22	3,4
Фланец для соединения с пультом 15°		49.47 76 00	1,1
Стойка, макс. длина 2,0 м (просим указывать конкретную длину)		49.47 00 04 8	специальная длина
Адаптер для плоских приборов управления		49.47 90 01	3,0
Запасной защитный профиль 2,5 м		49.45 69 00	0,35
Блок регулировки		49.47 00 06	0,1
Адаптер наклона		49.47 80 00	1,8
Адаптерная плата GTN II / SL 1000		18.00 80 06	0,5

* GTN II light: Для блоков управления с малым весом (до 30 кг/ 2 м вылета крепления) исполнение "GTN II light" малого веса дает больше удобства при работе.

Алюминиевый профиль	Профиль открытый	Вес (кг)	Профиль закрытый	Вес (кг)
Труба стандартной длины: 0,5 м	49.46 10 01	3,0	49.47 20 01	3,0
Труба стандартной длины: 1 м	49.46 10 02	6,0	49.47 20 02	6,0
Труба стандартной длины: 2 м*	49.46 10 03	12,0	49.47 20 03	12,0
Труба различной длины (просим указать)	49.46 10 99		49.47 20 99	

Система крепления приборов GTN II

Диаграммы нагрузки



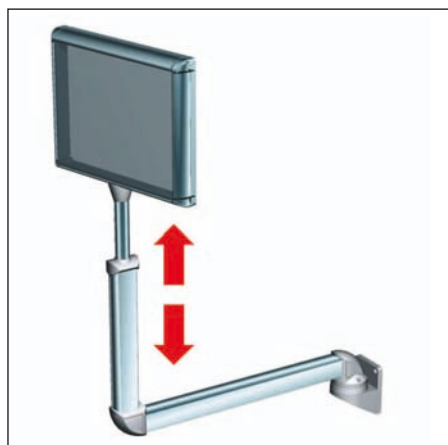
Внимание: Длина профиля по вертикали имеет значение для определения нагрузки на всю систему крепления (рычаг!). Более подробную информацию по этому вопросу можно получить по запросу.
 Значения в выше приведенной диаграмме нагрузки действительны как для подвешенного, так и для стоящего вертикально варианта. Значения веса складываются из веса вставок, веса корпуса типа Commander, а также веса всех компонентов и труб, расположенных между корпусом Commander и уголком.

Две формы трубы: открытая и закрытая



Систему крепления GTN II можно по выбору комплектовать закрытым алюминиевым профилем для применения больших нагрузок или трубой со свободно доступным каналом для кабеля, включая пластмассовый профиль.

Комбинационное разнообразие системы GTN II



Индивидуальное регулирование высоты благодаря комбинации систем крепления GTN II / GT 48/2



Изменение высоты расположения корпуса прибора управления с задним креплением

- Устройство регулирования высоты с целью обеспечения гибкой организации работы
- Поддержка засчет газонаполненного амортизатора или пневматического пружинного элемента (GTN II Lift и салазки)
- Пневматический упругий элемент с блокирующим устройством и гидравлическим пуском (GTN II Lift)
- Возможность комбинирования с системами крепления ROSE (GTN II и GTK electronic)



Технические характеристики

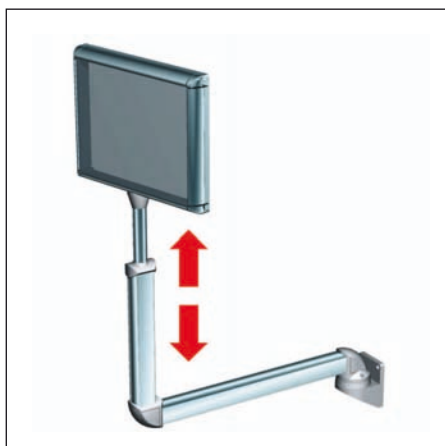
Материал	Соединительная труба: DIN EN 573 EN-AW-ALMgSi Компоненты: DIN EN 1706 EN AC-ALSi12(Fe) Защитный профиль: термопластическая
эластомерная	пластмасса
Цвет	Труба: RAL 7035, светло-серый Защитный профиль: RAL 9005, абсолютно черный
Степень защиты	IP 20 в соотв. с EN 60529

Обзор программы изделий

	№ заказа
Для GTN II / GT 48/2	49.47 30 01
Для GTN II / салазки , подвесная установка	49.47 30 02
Для GTN II / салазки, установка на консоль	49.47 30 03
Для GTN II Lift, установка на консоль	49.47 30 10
Для GTN II Lift, подвесная установка	49.47 30 11
Для GTN II Lift, подвесная установка вкл. подвижную опору	49.47 30 12
Для GTN II Lift, подвесная установка вкл. угловую муфту	49.47 30 13

Комплектующие

Соединение VESA 80/100 вкл. наклонный адаптер и крепление для пусковой кнопки	49.47 30 20
Комплект ручек с интегрированными пусковыми устройствами вкл. соединение VESA 80/100 с регулировкой наклона	49.47 30 21
Клавиатурная подставка для ручек	49.47 30 22



GTN II / GT 48/2

Номер заказа **49.47 30 01**



GTN II / Салазки, подвесная установка

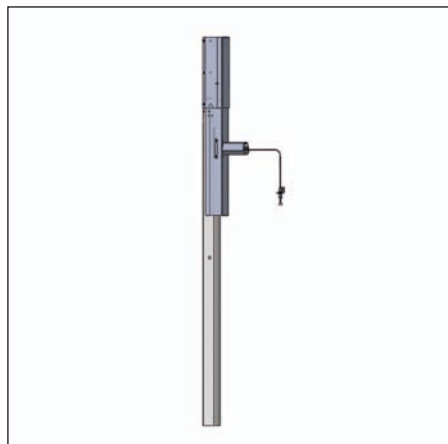
Номер заказа **49.47 30 02**



GTN II / Салазки, установка на консоль

Номер заказа **49.47 30 03**

Устройство перемещения по вертикали



GTN II Lift, подвесная установка

Устройство перемещения по вертикали с пневматическим пружинным элементом, гидравлическим пуском, тяговой цепью, закрепленной опорой, кронштейном GTK electronic, 150 мм для присоединения приборов, совместимо с компонентами GTK electronic 49.45 66 00; 49.45 70 00; 49.45 72 00; 49.45 75 00; 49.45 78 00

Варьируемая общая высота:
от 1400 до 2000 мм

Макс. путь перемещения: 270 мм

Номер заказа: **49.47 30 11**



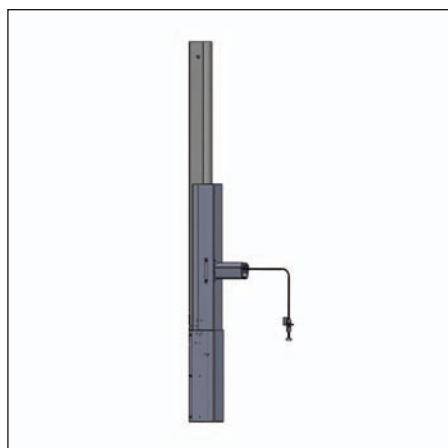
GTN II Lift, установка на консоль

Устройство перемещения по вертикали с пневматическим пружинным элементом, гидравлическим пуском, тяговой цепью, кронштейном GTK electronic, 150 мм для присоединения приборов, совместимо с компонентами GTK electronic 49.45 66 00; 49.45 70 00; 49.45 72 00; 49.45 75 00; 49.45 78 00

Варьируемая общая высота:
от 1300 до 2000 мм

Макс. путь перемещения: 270 мм

Номер заказа: **49.47 30 10**



GTN II Lift, установка на консоль, с вращающейся опорой

Устройство перемещения по вертикали с пневматическим пружинным элементом, гидравлическим пуском, тяговой цепью, вращающейся опорой, кронштейном GTK electronic, 150 мм для присоединения приборов, совместимо с компонентами GTK electronic 49.45 66 00; 49.45 70 00; 49.45 72 00; 49.45 75 00; 49.45 78 00

Варьируемая общая высота:
от 1300 до 2000 мм

Макс. путь перемещения: 270 мм

Номер заказа: **49.47 30 12**



GTN II Lift, подвесная установка вкл. угловую муфту

Устройство перемещения по вертикали с пневматическим пружинным элементом, гидравлическим пуском, тяговой цепью, поворотным уголком GTN II, кронштейном GTK electronic, 150 мм для присоединения приборов, совместимо с компонентами GTK electronic 49.45 66 00; 49.45 70 00; 49.45 72 00; 49.45 75 00; 49.45 78 00

Варьируемая общая высота:
от 1400 до 2000 мм

Макс. путь перемещения: 270 мм

Номер заказа: **49.47 30 13**

- Промышленная круглотрубная несущая система для корпусов приборов управления
- Модульная конструкция отдельных компонентов
- Защищенное, идущее внутри каналов расположение кабеля

Комплект поставки:

Отдельные компоненты системы, включая крепежный материал



Технические характеристики

Материал	Соединительная труба: сталь 48 x 4 мм в соответствии с DIN 2393-St. 37 Компоненты: в соответствии с DIN EN 1706 EN AC-AISI 12 (Fe)
Прокладка	Хлоропрен или нитрильный каучук
Покраска	Порошковое напыление
Цвет	Труба: оцинкована; Компоненты: RAL 7043, серого цвета B Специальные цвета по желанию
Защита	IP 54 в соответствии с EN 60529
Свободный канал для кабеля	Соединительная труба: диаметр 40 мм Системные элементы: диаметр 40 мм

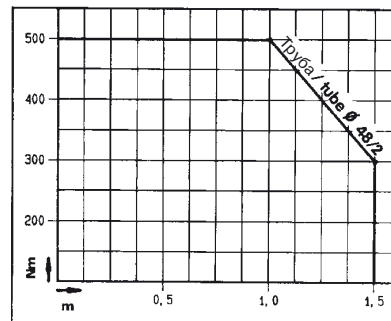


Обзор программы изделий

	№ заказа	Вес (кг)
Насадка	49.49 66 00	0,9
Опора не вращающаяся	49.49 72 00	0,75
Опора вращающаяся	49.49 68 00	0,7
Настенный шарнир W	49.49 70 00	1,7
Настенный шарнир S	49.49 62 00	1,5
Уголок	49.49 71 00	0,8
Муфта	49.49 73 00	0,5
Фланцевая муфта	49.49 77 00	0,5
Угловая муфта	49.49 75 00	0,7
Угловая фланцевая муфта	49.49 78 00	0,7
Фланец для соединения с пультом 30°	49.49 76 00	0,4
Фланец для соединения с адаптером	49.49 79 00	0,4
Адаптер наклона	49.49 80 00	0,6
Адаптер для плоских приборов управления	49.45 90 01	1,4

Соединительная труба	№ заказа	Вес (кг)
Труба стандартной длины: 0,5 м	10.09 42 16	2,15
Труба стандартной длины: 1 м	10.09 42 17	4,3
Труба стандартной длины: 2 м	10.09 42 18	8,6
Труба стандартной длины: 3 м	10.09 42 19	12,9
Труба разной длины (просим указать)	10.09 41 58	

Нагрузочная диаграмма



GT 50/2; GT 60/2; GT 80/2

- Прочная промышленная несущая система из четырехгранного профиля для компонентов приборов управления
- Модульная конструкция отдельных компонентов
- Большая грузоподъемность, большой вылет

Технические характеристики

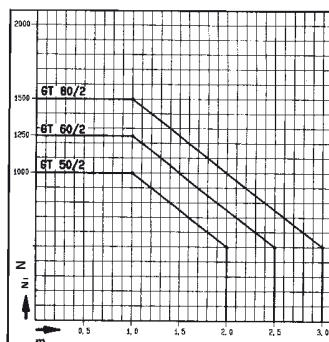
Материал	Соединительная труба: сталь, четырехгранный профиль, похожий на стандарт DIN EN 10305-5, толщина стенки 5 мм Компоненты: в соответствии с DIN EN 1706 EN AC-AISI 12 (Fe)
Прокладка	Хлоропрен или нитрильный каучук
Покраска	Порошковое напыление
Цвет	Труба: оцинкована Компоненты: RAL 7043, серого цвета B Специальные цвета по желанию
Защита	IP 65 в соответствии с EN 60529
Свободный канал для кабеля	GT 50/2 16 см ² (40 x 40 мм) GT 6-/2 25 см ² (50 x 50 мм) GT 80/2 49 см ² (70 x 70 мм)



Комплект поставки:

Отдельные компоненты системы, включая крепежный материал

Диаграмма нагрузки



Обзор программы изделий

	GT 50/2		GT 60/2		GT 80/2	
	№ заказа	Вес (кг)	№ заказа	Вес (кг)	№ заказа	Вес (кг)
Насадка	49.51 66 00	14,0	49.61 66 00	18,2	49.81 66 00	23,3
Опора, стальное литье	49.51 74 00	3,0	49.61 74 00	3,9	49.81 74 00	6,0
Настенный шарнир	49.51 70 00	6,3	49.61 70 00	9,1	49.81 70 00	13,0
Фланец для соединения с адаптером	49.51 79 00	5,0	49.61 79 00	6,0	49.81 79 00	6,5
Промежуточное звено	49.51 67 00	6,2	49.61 67 00	8,9	49.81 67 00	12,7
Уголок, стальное литье	49.51 80 00	4,5	49.61 80 00	5,8	49.81 80 00	8,0
Угловая муфта	49.51 75 00	2,2	49.61 75 00	3,2	49.81 75 00	5,7
Угловая фланцевая муфта	49.51 78 00	5,6	49.61 78 00	3,6	49.81 78 00	5,6
Муфта	49.51 73 00	1,8	49.61 73 00	2,4	49.81 73 00	3,4
Фланцевая муфта	49.51 77 00	2,1	49.61 77 00	2,8	49.81 77 00	4,9
Муфта для соединения с пультом DN	49.51 62 00	1,8	49.61 62 00	2,2	49.81 62 00	2,8
Адаптер для соединения с пультом 30°	49.51 76 00	0,8	49.61 76 00	1,0	49.81 76 00	1,7
Сигнальная насадка	49.51 80 10	0,3	49.61 80 10	0,4	49.81 80 10	0,6
Адаптер GTK для GT 80/2, GT 60/2					49.81 10 00	1,1
Стойка	49.51 00 04		49.61 00 04		по запросу	

Соединительная труба	GT 50/2		GT 60/2		GT 80/2	
	№ заказа	Вес (кг)	№ заказа	Вес (кг)	№ заказа	Вес (кг)
Стандартная длина: 0,5 м	10.09 42 20	3,45	10.09 42 23	4,25	10.09 42 27	5,80
Стандартная длина: 1 м	10.09 42 21	6,90	10.09 42 24	8,50	10.09 42 28	11,60
Стандартная длина: 2 м	10.09 42 22	13,80	10.09 42 25	17,00	10.09 42 29	23,20
Стандартная длина: 3 м	10.09 42 42	20,70	10.09 42 26	25,50	10.09 42 30	34,80
Труба разной длины (просим указать)	10.09 41 56		10.09 41 57		10.09 41 59	

- Промышленная система из четырехгранного профиля с открытым каналом для кабеля, предназначенная для больших нагрузок
- Модульная конструкция со свободно доступным каналом для кабеля
- Крепление на пол, на опоре или к стене

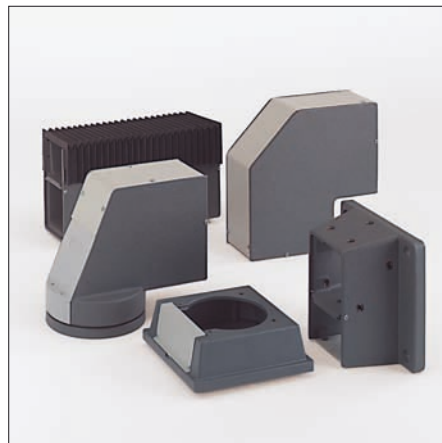
Комплект поставки:

Отдельные компоненты системы, включая защиту канала для кабеля и крепежный материал



Технические характеристики

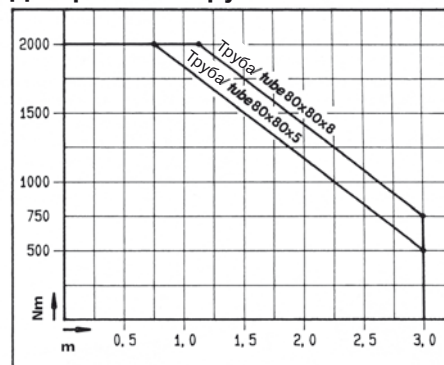
Материал	Соединительная труба: сталь четырехгранного профиля марки ST 37 в соответствии с DIN EN 10305-5, толщина стенки 5 или 8 мм Компоненты: чугунолитые с шаровидным графитом или алюминиевое литье Канал для кабеля/ защита: алюминиевый профиль Подшипники: шариковые подшипники Сильфон: на тканевой основе
Прокладка	Хлоропрен или нитрильный каучук
Покраска	Порошковое напыление
Цвет	Канал для кабеля/ защитный профиль: RAL 7035, светло-серый Компоненты: RAL 7043, серого цвета В Специальные цвета по желанию
Защита	IP 65 в соответствии с EN 60529 только соединение фланец/корпус
Свободный канал для кабеля	57 см ²



Обзор программы изделий

		№ заказа	Вес (кг)
Насадка		49.90 66 01	20,2
Опора / фланец для крепления к стене		49.90 74 01	6,0
Приставка к стене		49.90 70 01	17,5
Промежуточное звено		49.90 67 01	14,0
Уголок (полуогнестойкий) из чугуна		49.90 71 11	9,1
Уголок из алюминиевого профиля		49.90 71 20	3,9
Угловая муфта		49.90 75 01	4,2
Муфта		49.90 73 01	3,9
Фланцевая насадка тип А		49.90 00 30	1,1
Фланцевая насадка тип В		49.90 00 20	1,1

Диаграмма нагрузок



	Канал для кабеля (стандартная длина подходит к соответствующей несущей трубе)	Несущая труба 80 x 80 x 5 мм	Несущая труба 80 x 80 x 5 мм
Стандартная длина: 0,5 м	10.09 42 35	10.09 42 27	10.09 42 31
Стандартная длина: 1 м	10.09 42 36	10.09 42 28	10.09 42 32
Стандартная длина: 2 м	10.09 42 37	10.09 42 29	10.09 42 33
Стандартная длина: 3 м	10.09 42 38	10.09 42 30	10.09 42 34
Труба разной длины (просим указать)	10.09 41 65*	10.09 41 59	10.09 41 68

* Канал для кабеля должен быть короче длины несущей трубы на 175 мм!

- Подвижные подставки для компонентов приборов управления
- Исполнение по выбору: или нерегулируемое, или устанавливаемое вручную
- Система с 2 или 4 роликами

Комплект поставки:

Система крепления Moterm с установленным устройством изменения наклона и платой адаптера для приборов управления типа Commander (плату адаптера следует заказывать отдельно)



Moterm 1 и 2

Технические характеристики

Материал	Опора: листовая сталь Профиль: в соответствии с DIN EN 573 AW-AIMgSi
Покраска	Порошковое напыление
Цвет	Профиль: RAL 7035, светло-серого цвета Опора: RAL 7021, темно-серая
Максимально допустимая нагрузка	35 кг (для Moterm 1 и 2) 80 кг (для Moterm 4 и 5)



Moterm 4 и 5

Обзор программы изделий

Moterm 1, нерегулируемое исполнение, высота 1000 мм, 2 ролика	50.01 01 01
Moterm 2, регулируемое вручную исполнение (от 750 до 1000 мм), 2 ролика	50.01 01 02
Moterm 4, нерегулируемое исполнение, высота 980 мм, 4 ролика	50.01 01 04
Moterm 5, регулируемое вручную исполнение (от 730 до 1000 мм), 4 ролика	50.01 01 05

Комплектующие

Адаптерная плата SL 1000	50.01 02 02
Адаптерная плата SL 2000, профиль 1	50.01 02 03
Адаптерная плата SL 2000, профиль 2	50.01 02 04
Адаптерная плата SL 2000, профиль 3	50.01 02 05
Адаптерная плата SL 3000, профиль 1	50.01 02 06
Адаптерная плата SL 3000, профиль 2-4	50.01 02 07
Адаптерная плата SL 3000 исполнение с пультом	50.01 02 08
Адаптерная плата универсальная (без дополнительной обработки)	50.01 02 09
Адаптерная плата фирмы "Beckhoff" типа CP 7032	50.01 02 10
Адаптерная плата Comtronic	50.01 02 11
Адаптерная плата SL 3000, профиль 4	50.01 02 12
Адаптер для плоских приборов управления	50.01 02 13
Адаптерная плата SL 1000, исполнение с пультом	по запросу

- Адаптер регулирования наклона для индивидуального соединения корпуса и системы крепления приборов компании "РОЗЕ" или для крепления к стене
- Простота в обращении благодаря открытой конструкции
- Степень наклона фиксируется с помощью ступенчатого фиксатора

Комплект поставки:

Предварительно смонтированный адаптер регулирования наклона, фланцевые пластины, прокладки и крепежный материал



Технические характеристики

Материал	Листовая сталь 2,5 мм Сильфон: ПВХ, RAL 9005 (абсолютно черный)
Поверхность	RAL 9005, черный
Покраска	Порошковое напыление
Температурный режим	От -40°C до +60°C

Обзор программы изделий

Для Limanda и других малогабаритных корпусов	№ заказа	Вес (кг)
Адаптер наклона для крепления к стене или станку	50.02 00 01	1,3
Адаптер наклона для системы крепления GT 48/2 (труба)	50.02 00 02	1,0
Адаптер наклона для системы крепления GTK electronic	50.02 00 03	1,0
Адаптер наклона для системы крепления GT 48/2 или GTK electronic	50.02 00 04	0,9
Для корпусов большого размера типа Commander (Commander 1/1F, SL 3000)		
Муфта A-DN	49.85 03 01	1,4
Фланец A-DN	49.85 05 00	0,53